

「すき家」の労働環境に関するアンケート調査

【社員用】

平成 26 年 6 月

【回答方法】

- ・ 該当する選択肢の数字を 1 つ○で囲って下さい。ただし、（複数回答可）と記載された質問は、該当する全ての選択肢の数字を○で囲って下さい。
- ・ 【 】内は文字を記入して下さい。
- ・ 質問は全部で 29 問あります。
- ・ 質問は、特に断りがない限り、平成 25 年 4 月から平成 26 年 5 月までの期間についてお聞きするものです。

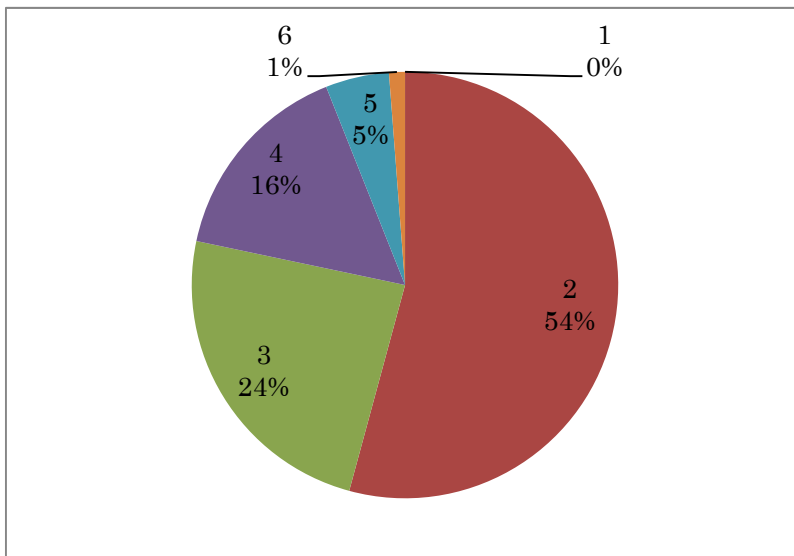
お差し支えない範囲でご記入・ご回答下さい（空欄可）

氏 名	
連 絡 先	電 話 : E-Mail :
連絡の可否	1. 第三者委員会からの連絡をしても構わない 2. 第三者委員会からの連絡は差し支える（嫌だ）

第1 あなたご自身について

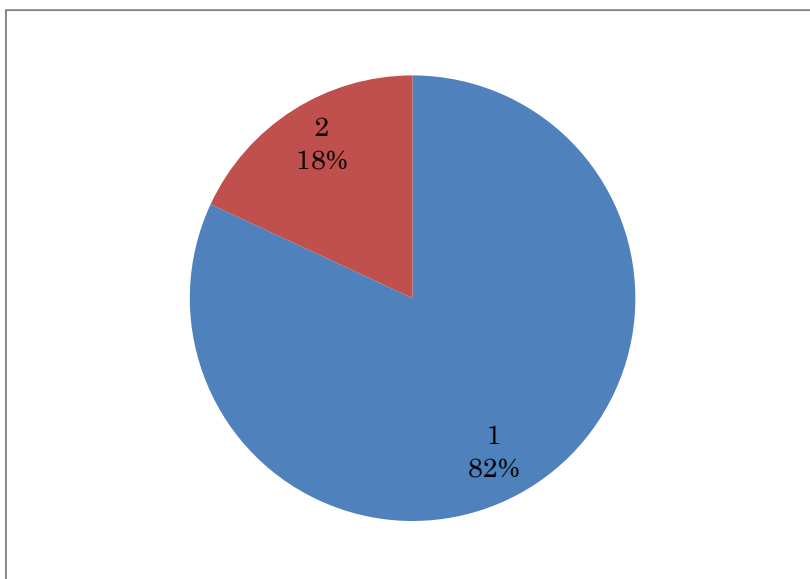
Q1. 現在の年齢について伺います。

- 1. 18歳未満…0人
- 2. 18歳～29歳…45人
- 3. 30歳～39歳…20人
- 4. 40歳～49歳…13人
- 5. 50歳～59歳…4人
- 6. 60歳以上…1人



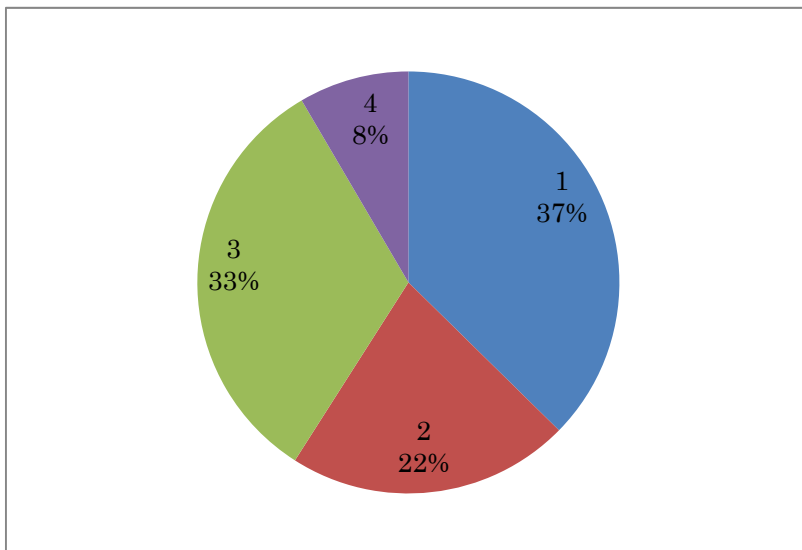
Q2. 性別について伺います。

- 1. 男性…68人
- 2. 女性…15人



Q3. 「すき家」での勤務年数についてお伺いします。

1. 3年未満…**31人**
2. 3年以上5年未満…**18人**
3. 5年以上10年未満…**27人**
4. 10年以上…**7人**

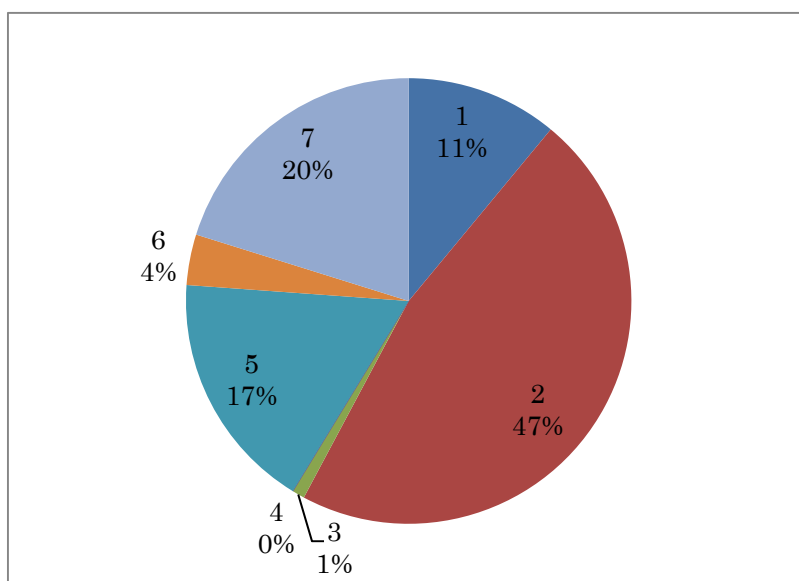


Q4. 本年5月末時点で担当されていた地域をご記入下さい（AMの方はAR、ZMの方はZN、DMの方はDS、ACE・シニアの方はARまたは担当店舗（複数店舗の場合には複数）をご回答ください）。

【】

Q5. 調査対象期間（平成25年4月～平成26年5月）中のあなたの職位（役職）を全てご選択下さい。（複数回答可）

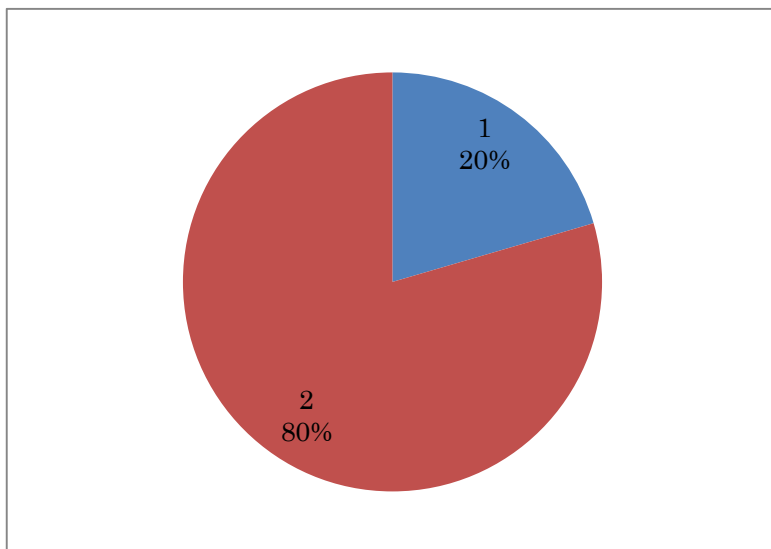
- | | |
|----------------|-----------|
| 1. SM…12人 | 2. AM…51人 |
| 3. ZM (BM) …1人 | 4. DM…0人 |
| 5. ACE…19人 | 6. シニア…4人 |
| 7. その他【 | 】…22人 |



第2 労働環境全般について

Q6. 調査対象期間（平成25年4月～平成26年5月）において、「すき家」の労働環境に対して不満がありましたか。

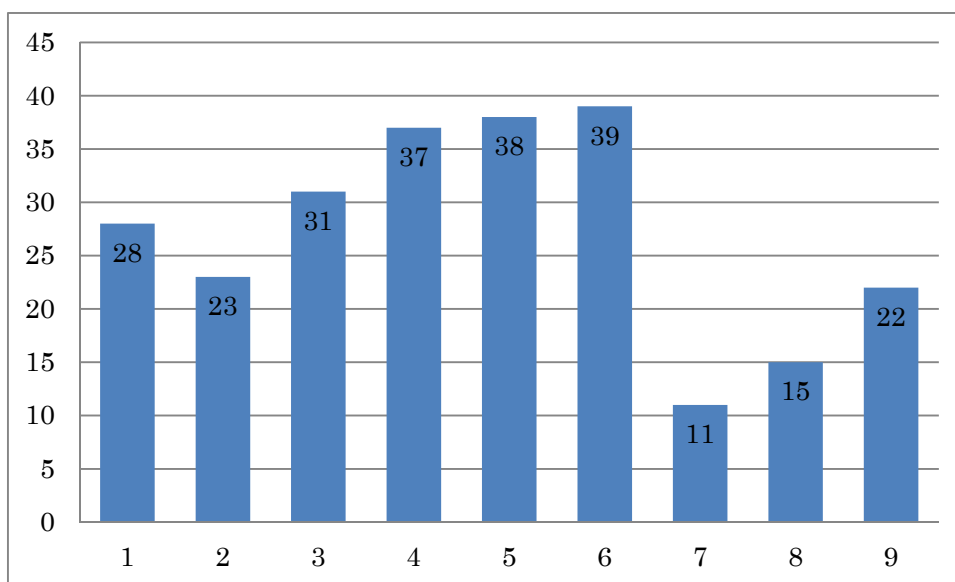
1. 不満はなかった…17人 2. 不満があった…66人



Q7. Q6 で不満があったとお答えになった方に伺います。どのような点が不満でしたか。（複数回答可）

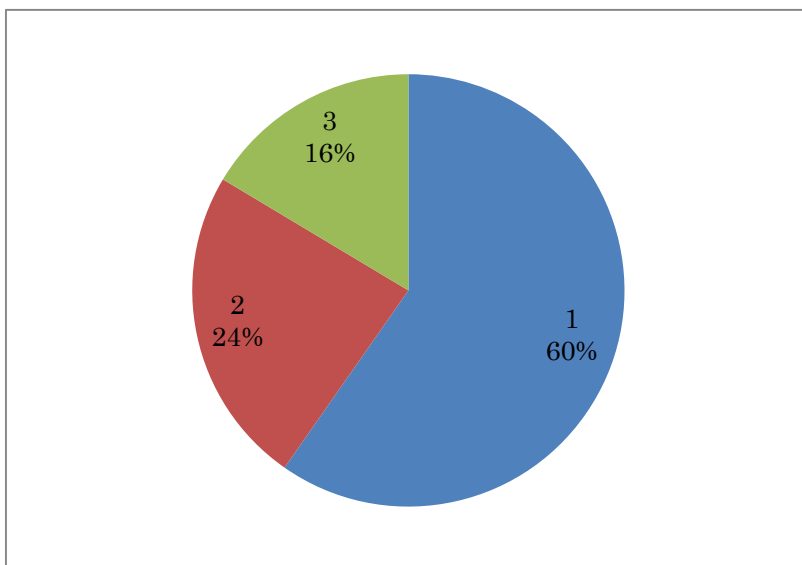
1. 業務内容が過酷であった点が不満である。…28人
2. 「ワンオペ」であった点が不満である。…23人
3. 「アンダーシフト」であった点が不満である。…31人
4. 労働時間が長すぎた点が不満である。…37人
5. 休みがほとんど取れなかった点が不満である。…38人
6. シフトの穴埋めのために無理に勤務させられた点が不満である。…39人
7. サービス残業があった点が不満である。…11人
8. 適切な人事評価がなされなかった点が不満である。…15人
9. その他、不満であった点があればご記入下さい。…22人

【



Q8. Q6 で不満があったとお答えになった方に伺います。「すき家」の労働環境に対して、不満を持った時期はいつですか。（複数回答可）

1. 「牛すき鍋定食」投入前（平成 26 年 2 月 13 日以前）のみ…40 人
2. 「牛すき鍋定食」投入後（平成 26 年 2 月 14 日以後）のみ…16 人
3. 1 と 2 両方…11 人



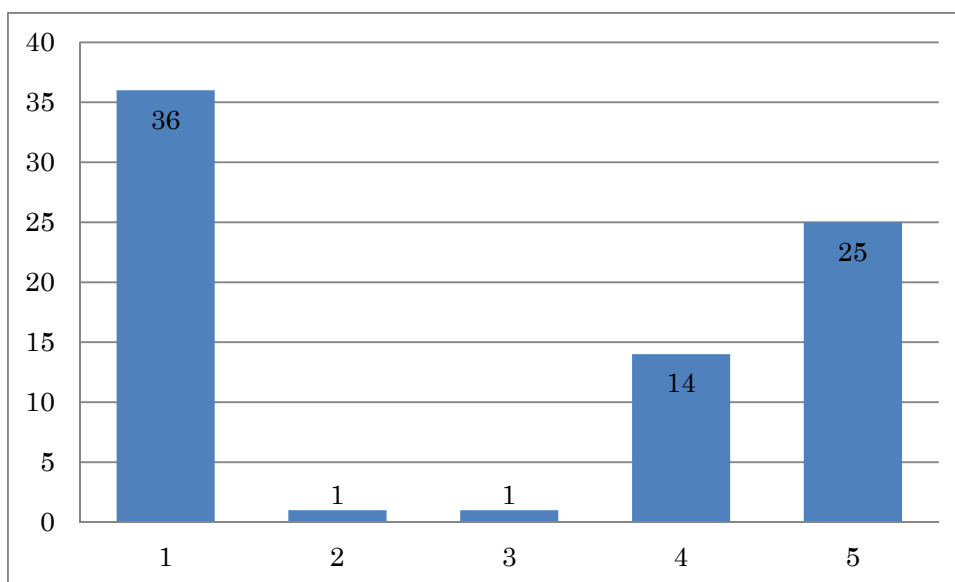
Q9. Q6 で不満があったとお答えになった方に伺います。労働環境に対する不満について誰かに相談しましたか。(複数回答可)

1. 上司…**36 人**
2. クルー相談室…**1 人**
3. 労働組合…**1 人**
4. その他に相談した相手がいればご記入下さい…**14 人**

【

5. 誰にも相談しなかった…**25 人**

【理由：



Q12. Q10で1を選択された方に再度伺います。オペレーションが回っていないことについて、あなたは上司に相談・報告しましたか。報告したという方は、報告・相談の結果についても、報告しなかったという方は、その理由についてもご記入ください。（複数回答可）

1. 報告・相談した…47人

【報告・相談の結果】

1-1. 問題は解決した…5人

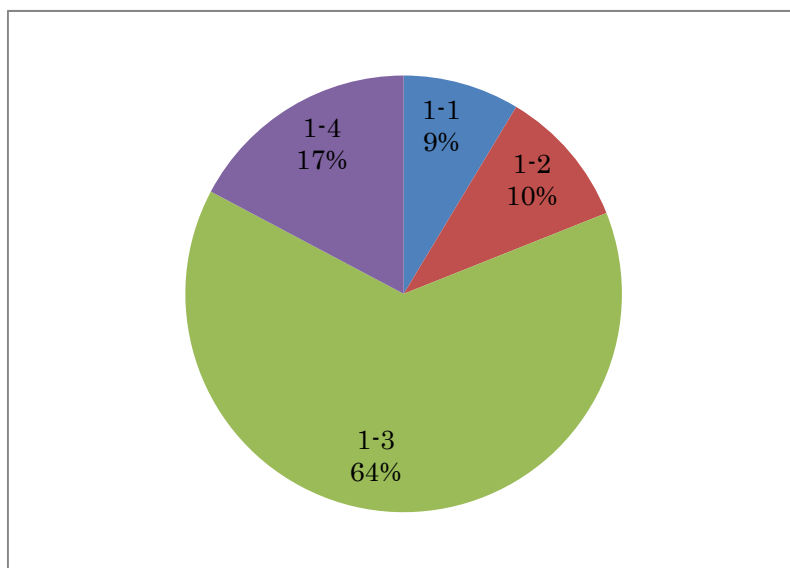
1-2. 上司は話を聞いてくれず問題は解決しなかった…6人

1-3. 上司は話を聞いてくれたが問題は解決しなかった…37人

1-4. その他の結果がありましたらご記入下さい…10人

【

】



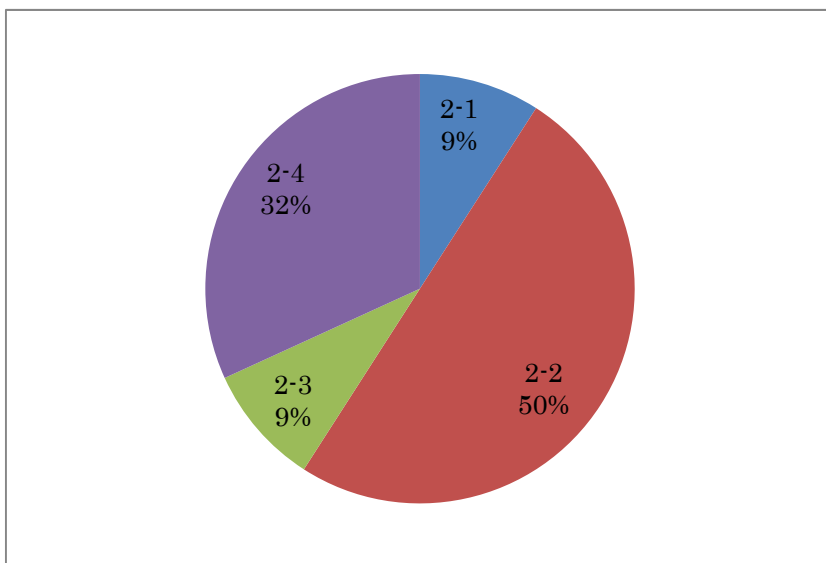
2. 報告・相談しなかった…18人

【理由】

- 2-1. 上司に報告・相談しても話を聞いてはくれないと思ったから…2人
- 2-2. 上司に報告・相談しても解決の難しい問題だと思ったから…11人
- 2-3. 自分で問題解決ができないことを認めることになり評価が下がると思ったから…2人
- 2-4. その他の理由がありましたらご記入下さい…7人

【

】



Q13. 「ワンオペ」をやめるべきか否か及びその理由について伺います。

1. やめるべきである…47人

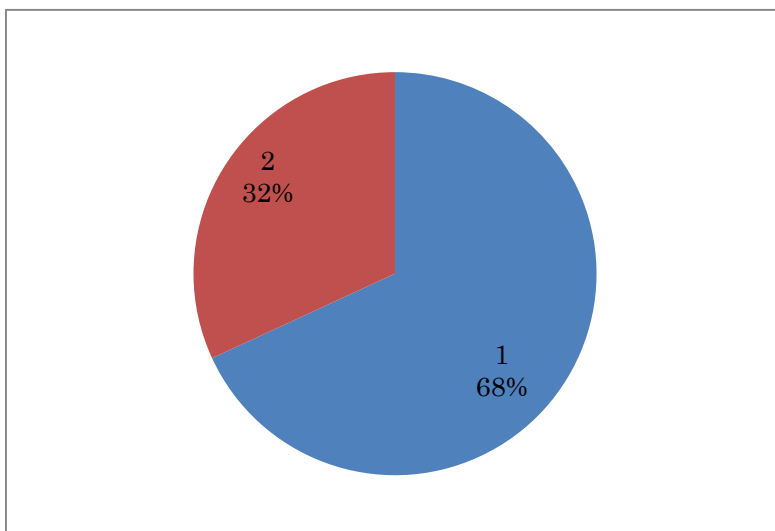
理由【

】

2. やめる必要はない…22人

理由【

】

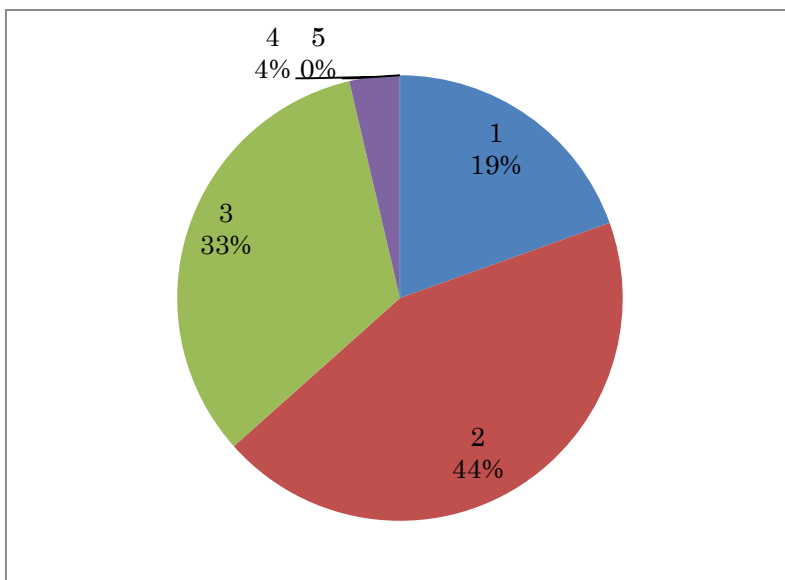


第3 労働時間・休息・休日について

Q14. 現在のひと月あたりの実際の平均労働時間をご記入下さい。
【 】時間

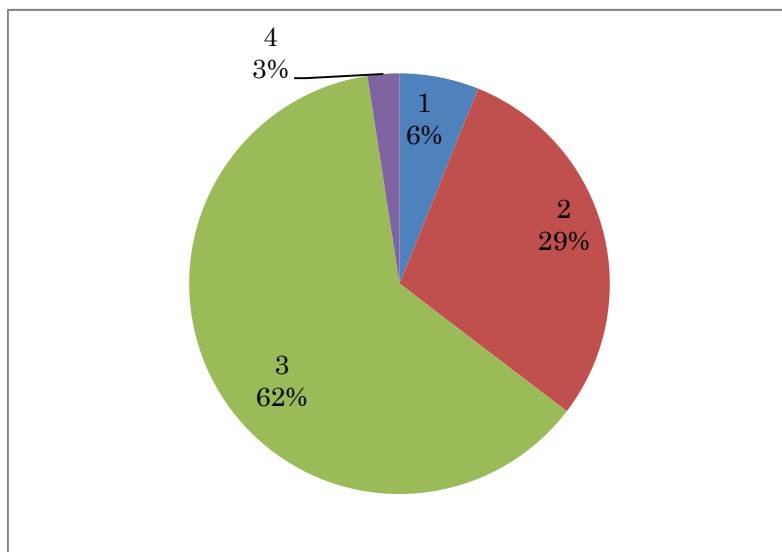
Q15. 現在の労働時間に対して、あなたはどのように感じていますか。

- 1. 非常に長い…16人
- 2. やや長い…36人
- 3. 適当である…27人
- 4. やや短い…3人
- 5. 非常に短い…0人



Q16. 店舗でのシフト勤務時間が6時間を超えた場合に45分以上の休息をとれているか否かについて、伺います。

1. 45分以上の休息をほぼ毎回とれている。…5人
2. 45分以上の休息をとれないこともたまある。…24人
3. 45分以上の休息をとれることはほとんど無い。…51人
4. 自分はシフトに入ることはない。…2人

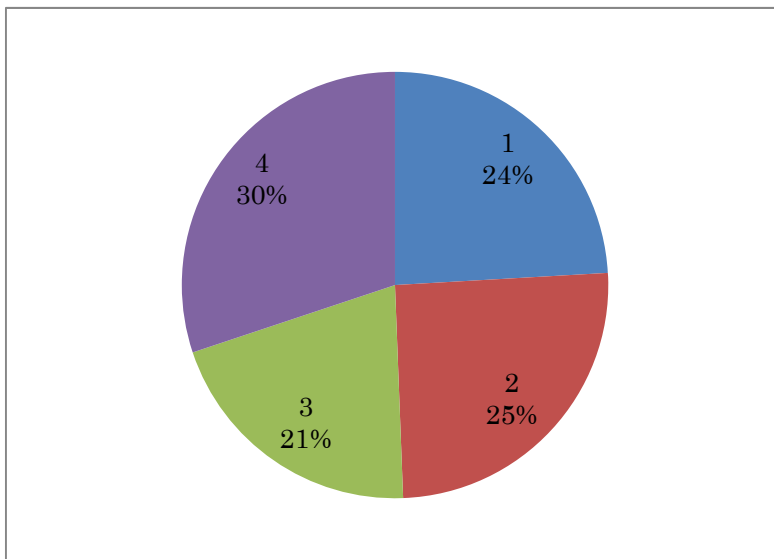


Q17. 現在のひと月あたりの休日の平均日数をご記入下さい。

【 】日

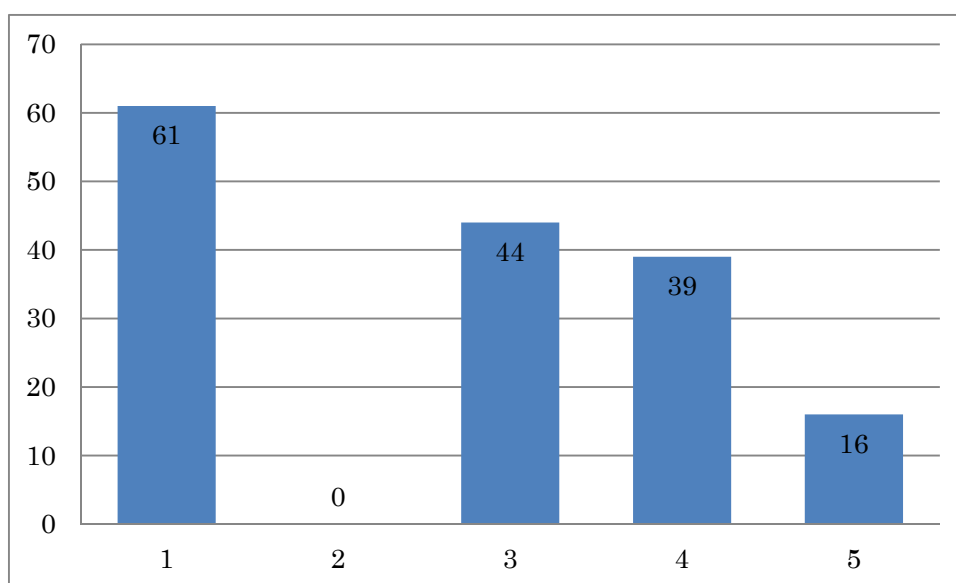
Q18. 上記休日の日数について、あなたはどのように感じていますか。

1. 十分である…**20人**
2. 十分ではないが特に不満はない…**21人**
3. やや少ない…**17人**
4. 非常に少ない…**25人**



Q19. あなたが現在担当している地域（店舗）における労働時間・休息・休日に関する問題点について、伺います。（複数回答可）

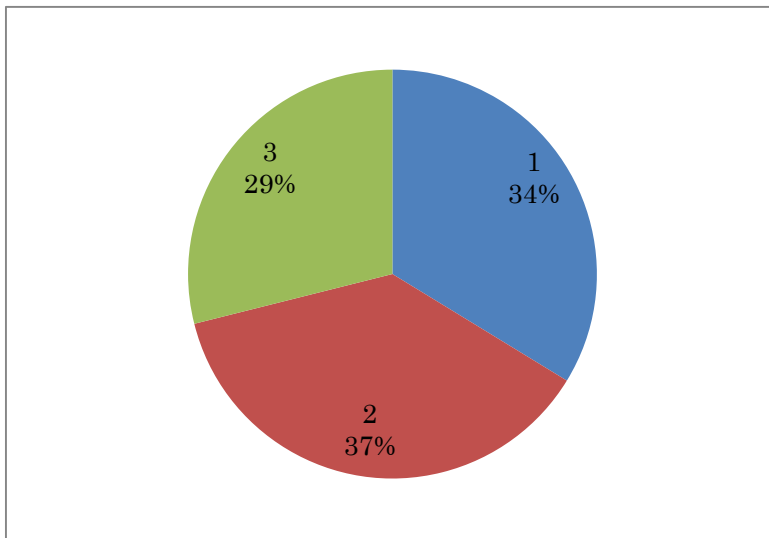
1. 労働時間が長すぎる者がいる…**61人**
2. 満18歳未満の者が深夜労働を行っていることがある…**0人**
3. 休息時間が少なすぎる者がいる…**44人**
4. 休日が少なすぎる者がいる…**39人**
5. その他労働時間・休息・休日について問題点があればご記入下さい。
【 **…16人**】



第4 サービス残業について

Q20. サービス残業について伺います。

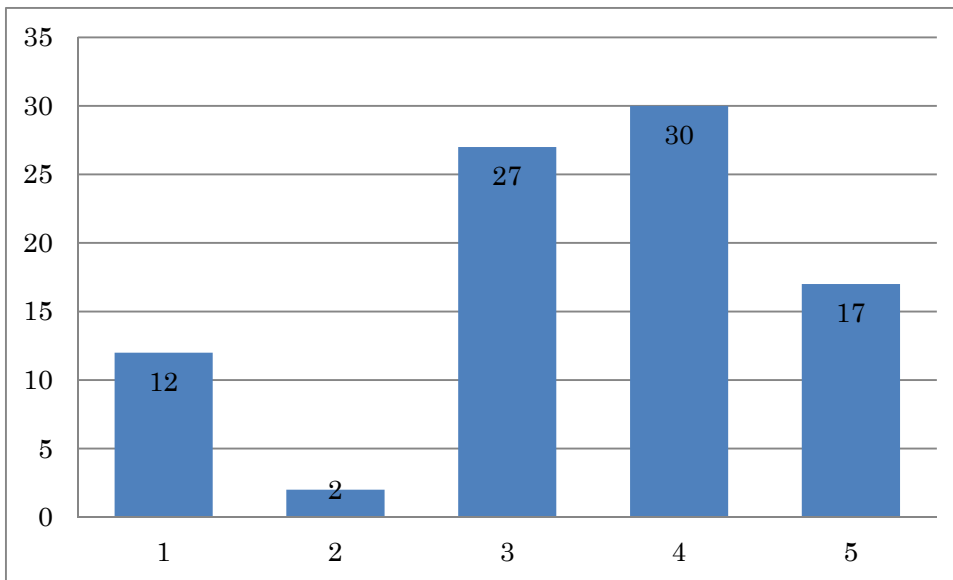
1. サービス残業をすることは、ほとんどない。…28人
2. サービス残業をすることがたまにある。…31人
3. 頻繁にサービス残業をしている。…24人



Q21. Q20で2又は3を選択された方に伺います。実際の労働時間よりも短い労働時間を申告する（サービス残業とする）ことがあるのは、何故でしょうか。（複数回答可）

1. 実際の労働時間どおり申告すると上司から指導・指摘があるから…12人
2. 実際の労働時間どおり申告しても上司に改ざんされるから…2人
3. 実際の労働時間どおりの申告をしづらい雰囲気があるから…27人
4. 単位時間あたりの売上を確保するため…30人
5. その他の理由があればご記入下さい…17人

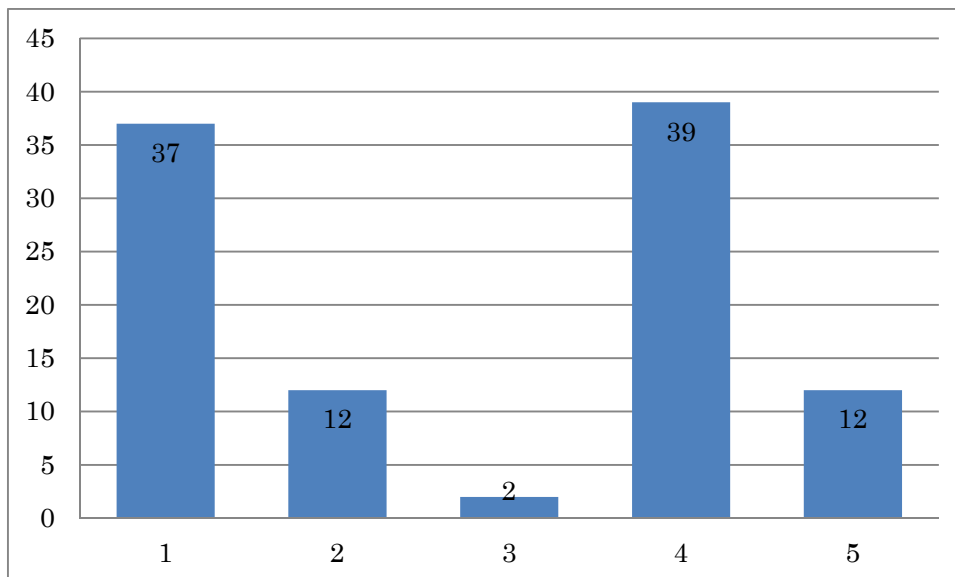
【 】



Q22. あなたが現在担当している地域（店舗）におけるサービス残業の実態について、あてはまるものをご選択下さい。（複数回答可）

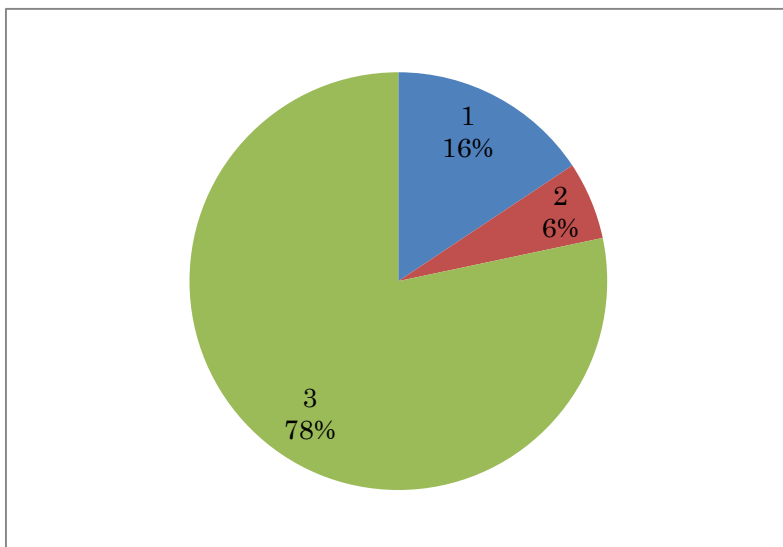
1. 実際の労働時間どおり申告しない者がいる…**37人**
2. 実際の労働時間どおり申告すると上司から指導・指摘されることがある…**12人**
3. 実際の労働時間どおり申告しても上司に改ざんされることがある…**2人**
4. 実際の労働時間どおりの申告をしづらい雰囲気がある…**39人**
5. その他サービス残業や労働時間の管理・申告に関する問題点があればご記入下さい。…**12人**

【



Q23. あなたは社員・クルーからの実際の労働時間どおりの申告に対して、それを変更した、変更させたことがありますか。（複数回答可）

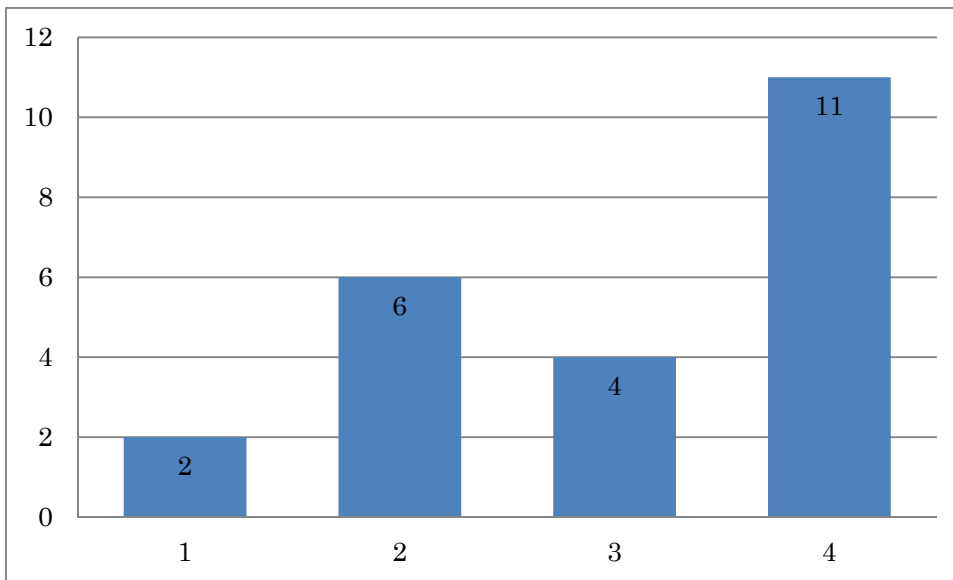
1. 申告時間を減らすよう説得し、了承させたことがある…13人
2. 申告時間を改ざんしたことがある…5人
3. 申告時間を変更したことはない…65人



Q24. Q23で1または2を選択された方に伺います。社員・クルーからの申告時間を変更した理由は何でしょうか。（複数回答可）

1. 実際の労働時間どおり申告すると自分の人事評価に悪影響があるから
…2人
2. 実際の労働時間どおり申告すると自分が上司から指導・叱責されるから
…6人
3. 上司から申告時間を減らすよう指示を受けていたから…4人
4. その他の理由がありましたらご記入下さい…11人

【



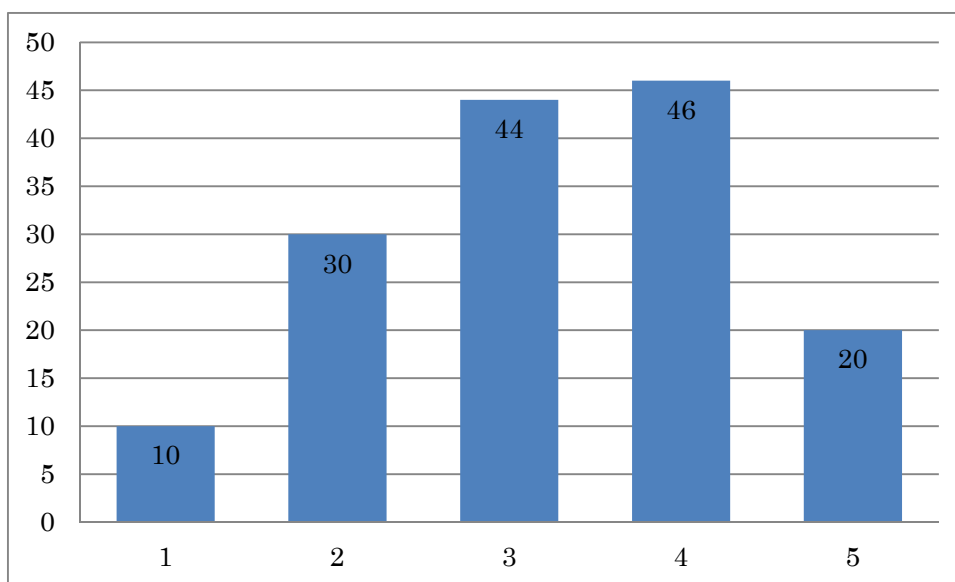
第5 「労時設定」「営業時間」「新規出店」について

Q25. 「労時設定」についてどのように考えていますか。（複数回答可）

1. 設定は適正であり、問題はない…10人
2. 設定が高すぎる（厳しすぎる）…30人
3. エリアや店舗の特性を反映できていない…44人
4. 急激に売上が変動した場合等への対応ができていない…46人
5. その他のご意見がありましたらご記入下さい…20人

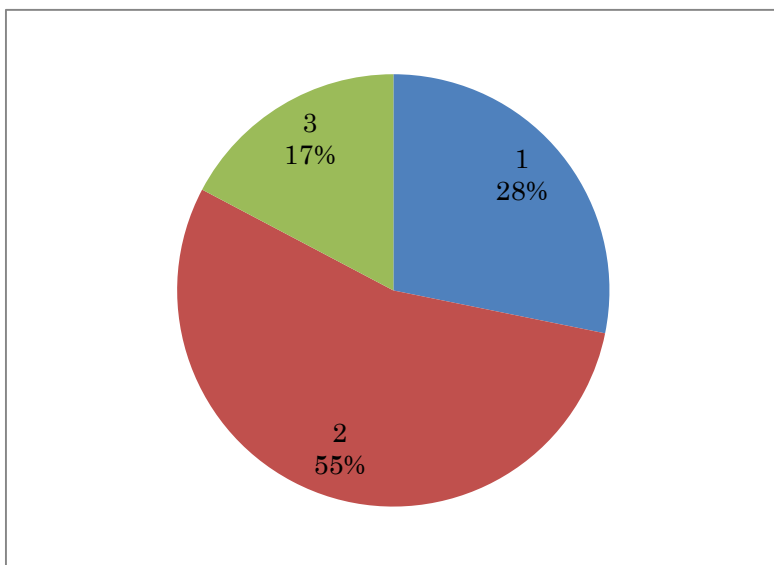
【

】



Q26. あなたの担当地域（店舗）で閉店または営業時間を短縮した方がよいと思う店舗はありますか。（複数回答可）

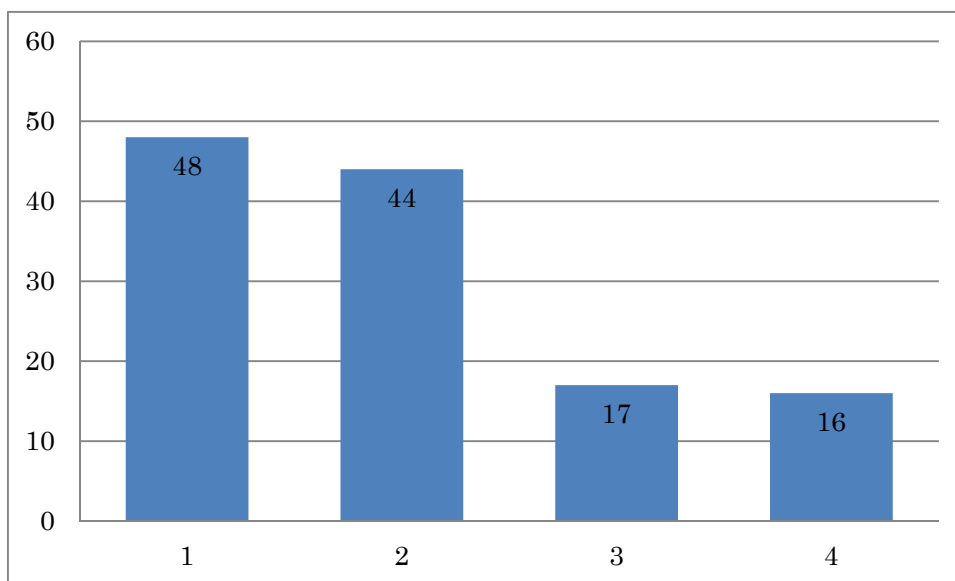
1. 閉店した方がよいと思う店舗がある…**31人**
2. 営業時間帯を短縮した方がよいと思う店舗がある…**60人**
3. そのような店舗はない…**19人**



Q27. Q26で1または2を選択された方にお伺いします。閉店または営業時間を短縮した方がよいと思う理由は何でしょうか。（複数回答可）

1. 営業に見合う売上がないから…48人
2. 人員不足であるから…44人
3. 社員・クルーの安全上の問題があるから…17人
4. その他の理由がありましたらご記入下さい…16人

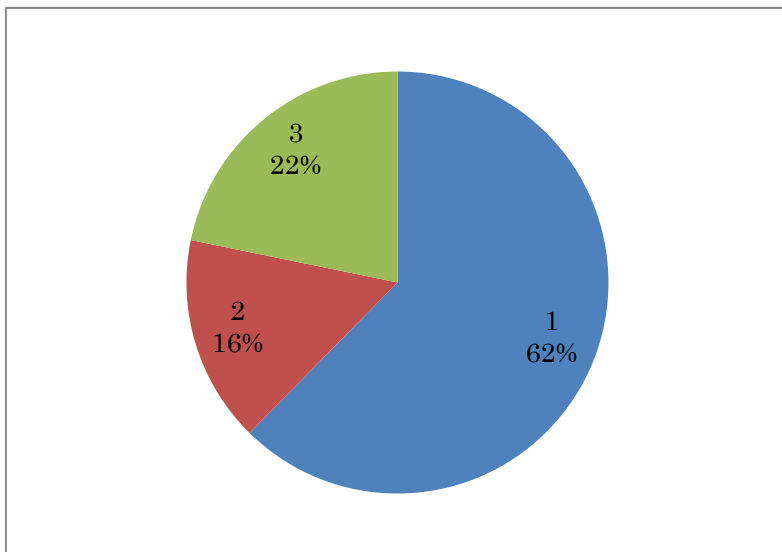
【



Q28. 新規店舗の出店について、どのように考えていますか。（複数回答可）

1. 既存店舗で人員が不足しているのに新規出店を進めているのはおかしい
…63人
2. 会社の成長のためには新規出店を積極的に進めるべきである…16人
3. その他のご意見がありましたらご記入下さい…22人

【



第6 さいごに

Q29. 第三者委員会への要望事項や、あなたが考える「すき家」の労働環境改善のための施策、あなたが見聞きした上司、部下、同僚の労働環境の問題等、ご自由にご記載下さい。

以上で質問は終わりです。ご協力ありがとうございました。

「すき家」の労働環境に関するアンケート調査

【社員用】

平成 26 年 6 月

【回答方法】

- ・ 該当する選択肢の数字を 1 つ○で囲って下さい。ただし、（複数回答可）と記載された質問は、該当する全ての選択肢の数字を○で囲って下さい。
- ・ 【 】内は文字を記入して下さい。
- ・ 質問は全部で 29 問あります。
- ・ 質問は、特に断りがない限り、平成 25 年 4 月から平成 26 年 5 月までの期間についてお聞きするものです。

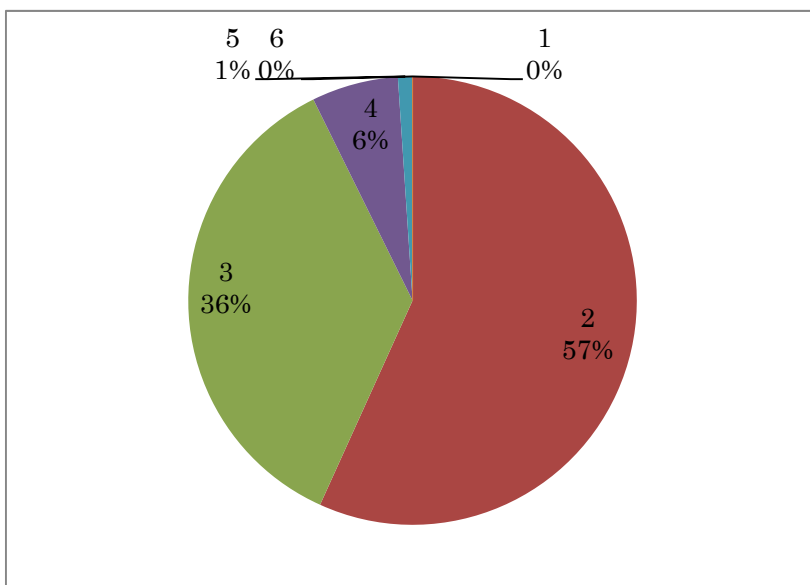
お差し支えない範囲でご記入・ご回答下さい（空欄可）

氏 名	
連 絡 先	電 話 : E-Mail :
連絡の可否	1. 第三者委員会からの連絡をしても構わない 2. 第三者委員会からの連絡は差し支える（嫌だ）

第1 あなたご自身について

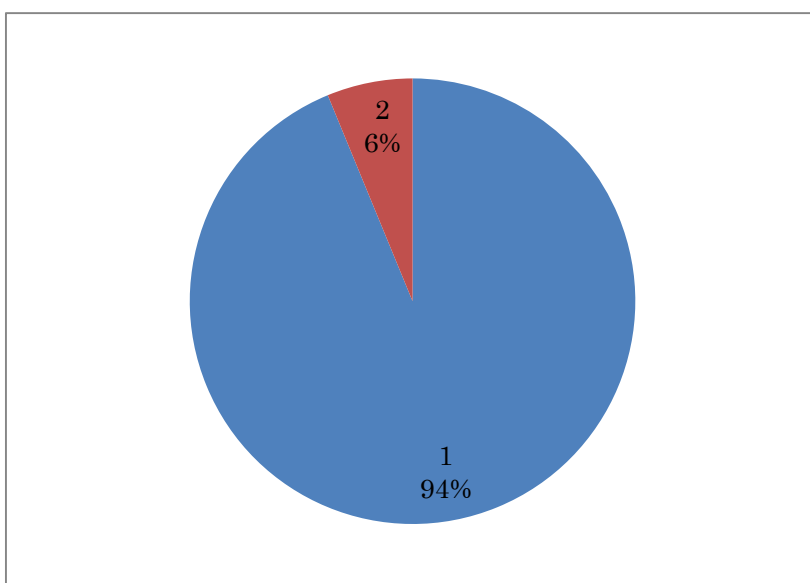
Q1. 現在の年齢について伺います。

- 1. 18歳未満…0人
- 2. 18歳～29歳…109人
- 3. 30歳～39歳…69人
- 4. 40歳～49歳…12人
- 5. 50歳～59歳…2人
- 6. 60歳以上…0人



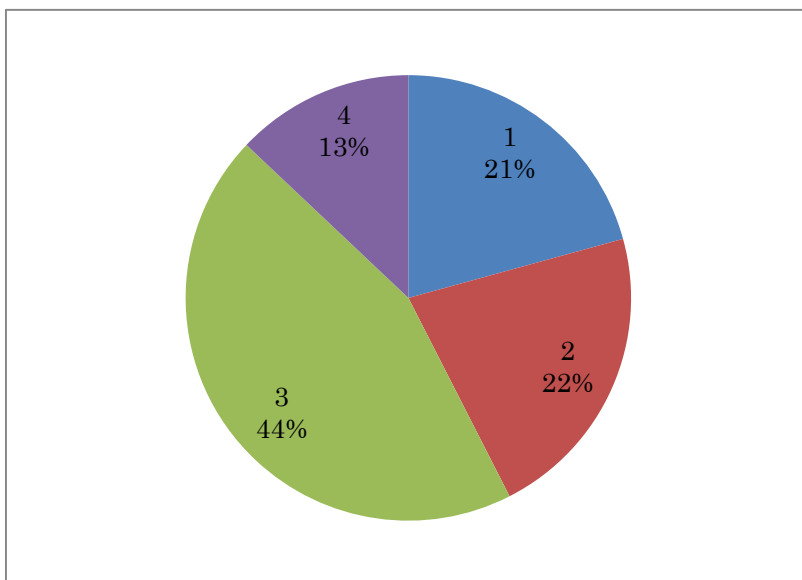
Q2. 性別について伺います。

- 1. 男性…181人
- 2. 女性…12人



Q3. 「すき家」での勤務年数についてお伺いします。

1. 3年未満…40人
2. 3年以上5年未満…42人
3. 5年以上10年未満…86人
4. 10年以上…25人

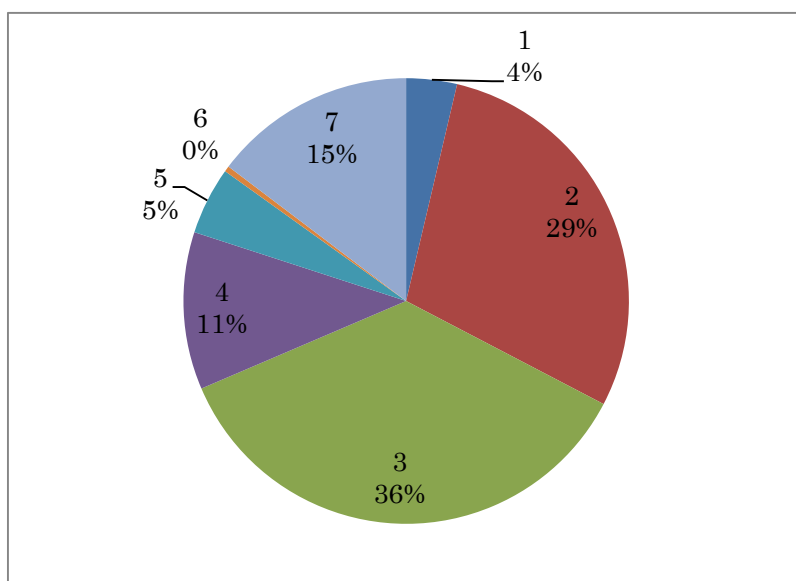


Q4. 本年5月末時点で担当されていた地域をご記入下さい（AMの方はAR、ZMの方はZN、DMの方はDS、ACE・シニアの方はARまたは担当店舗（複数店舗の場合には複数）をご回答ください）。

【
】

Q5. 調査対象期間（平成25年4月～平成26年5月）中のあなたの職位（役職）を全てご選択下さい。（複数回答可）

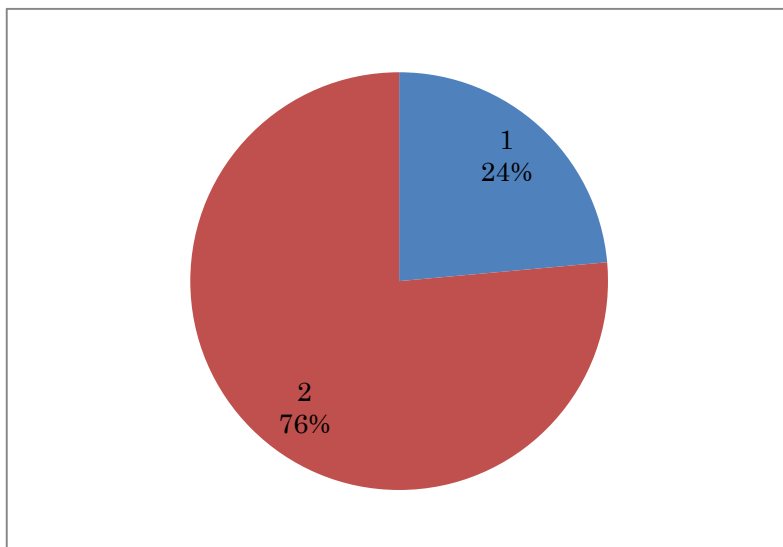
- | | |
|-----------------|-----------|
| 1. SM…9人 | 2. AM…71人 |
| 3. ZM (BM) …88人 | 4. DM…28人 |
| 5. ACE…12人 | 6. シニア…1人 |
| 7. その他【 】…36人 | |



第2 労働環境全般について

Q6. 調査対象期間（平成25年4月～平成26年5月）において、「すき家」の労働環境に対して不満がありましたか。

1. 不満はなかった…45人 2. 不満があった…146人

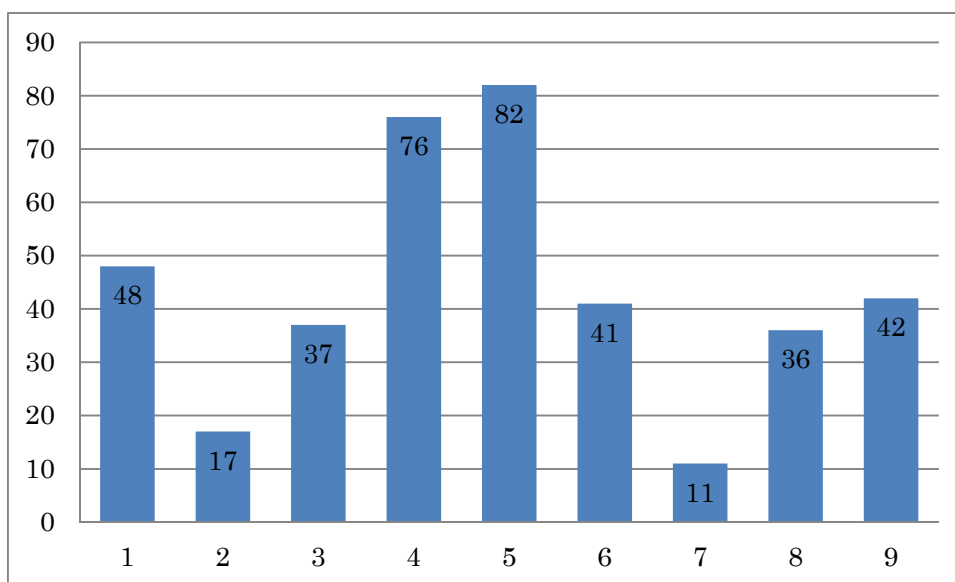


Q7. Q6 で不満があったとお答えになった方に伺います。どのような点が不満でしたか。（複数回答可）

1. 業務内容が過酷であった点が不満である。…48人
2. 「ワンオペ」であった点が不満である。…17人
3. 「アンダーシフト」であった点が不満である。…37人
4. 労働時間が長すぎた点が不満である。…76人
5. 休みがほとんど取れなかった点が不満である。…82人
6. シフトの穴埋めのために無理に勤務させられた点が不満である。…41人
7. サービス残業があった点が不満である。…11人
8. 適切な人事評価がなされなかった点が不満である。…36人
9. その他、不満であった点があればご記入下さい。…42人

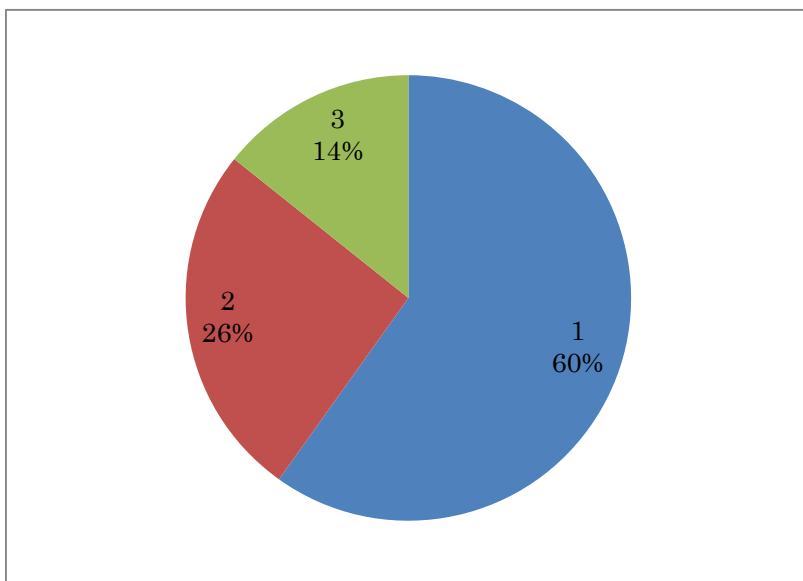
【

】



Q8. Q6 で不満があったとお答えになった方に伺います。「すき家」の労働環境に対して、不満を持った時期はいつですか。（複数回答可）

1. 「牛すき鍋定食」投入前（平成 26 年 2 月 13 日以前）のみ…88 人
2. 「牛すき鍋定食」投入後（平成 26 年 2 月 14 日以後）のみ…38 人
3. 1 と 2 両方…21 人



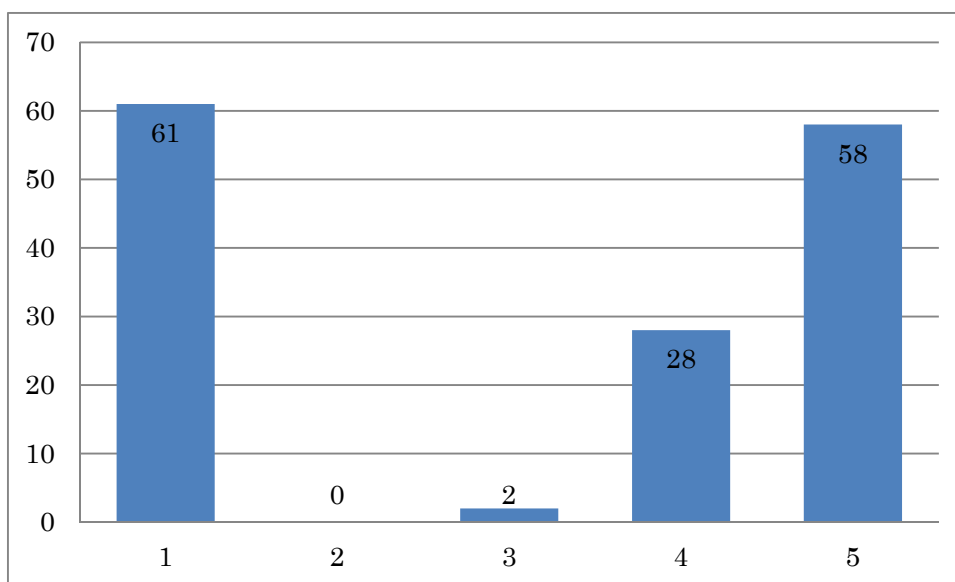
Q9. Q6 で不満があったとお答えになった方に伺います。労働環境に対する不満について誰かに相談しましたか。（複数回答可）

1. 上司…61 人
2. クルー相談室…0 人
3. 労働組合…2 人
4. その他に相談した相手がいればご記入下さい…28 人

【

5. 誰にも相談しなかった…58 人

【理由：



Q12. Q10で1を選択された方に再度伺います。オペレーションが回っていないことについて、あなたは上司に相談・報告しましたか。報告したという方は、報告・相談の結果についても、報告しなかったという方は、その理由についてもご記入ください。（複数回答可）

1. 報告・相談した…**118人**

【報告・相談の結果】

1-1. 問題は解決した…**27人**

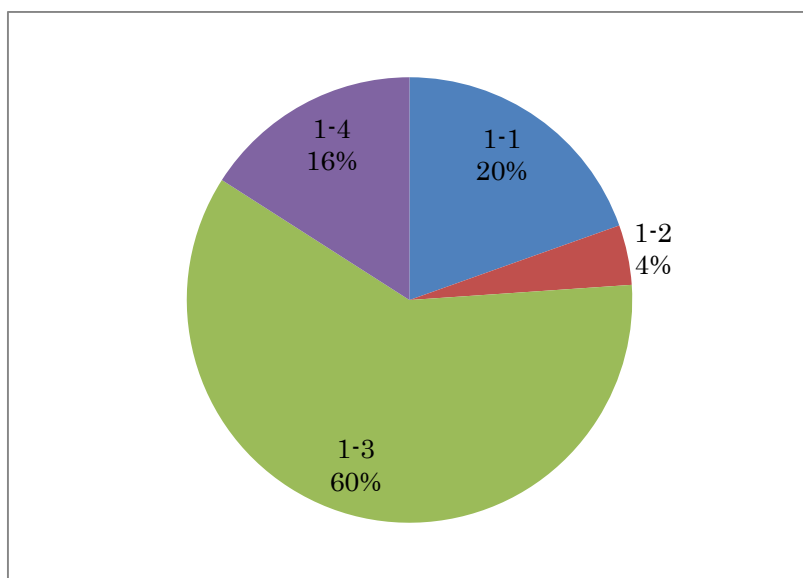
1-2. 上司は話を聞いてくれず問題は解決しなかった…**6人**

1-3. 上司は話を聞いてくれたが問題は解決しなかった…**83人**

1-4. その他の結果がありましたらご記入下さい…**22人**

【

】



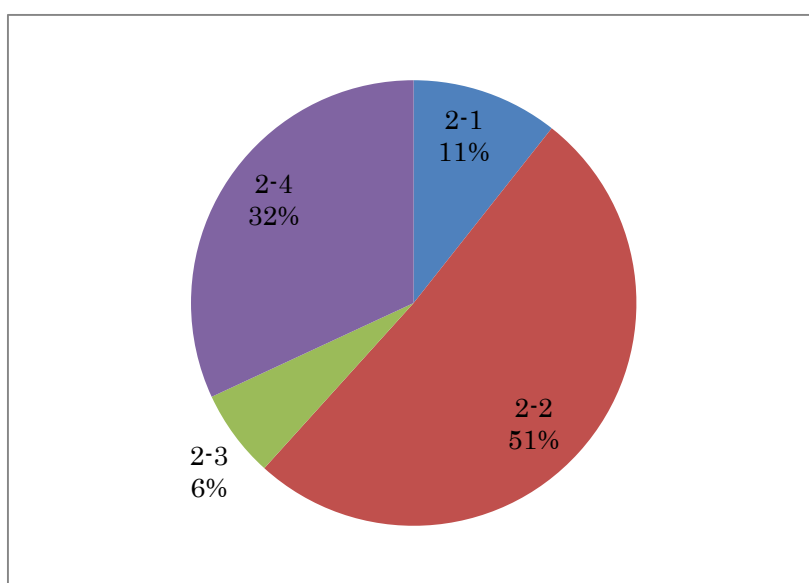
2. 報告・相談しなかった…39人

【理由】

- 2-1. 上司に報告・相談しても話を聞いてはくれないと思ったから…5人
- 2-2. 上司に報告・相談しても解決の難しい問題だと思ったから…24人
- 2-3. 自分で問題解決ができないことを認めることになり評価が下がると思ったから…3人
- 2-4. その他の理由がありましたらご記入下さい…15人

【

】



Q13. 「ワンオペ」をやめるべきか否か及びその理由について伺います。

1. やめるべきである…88人

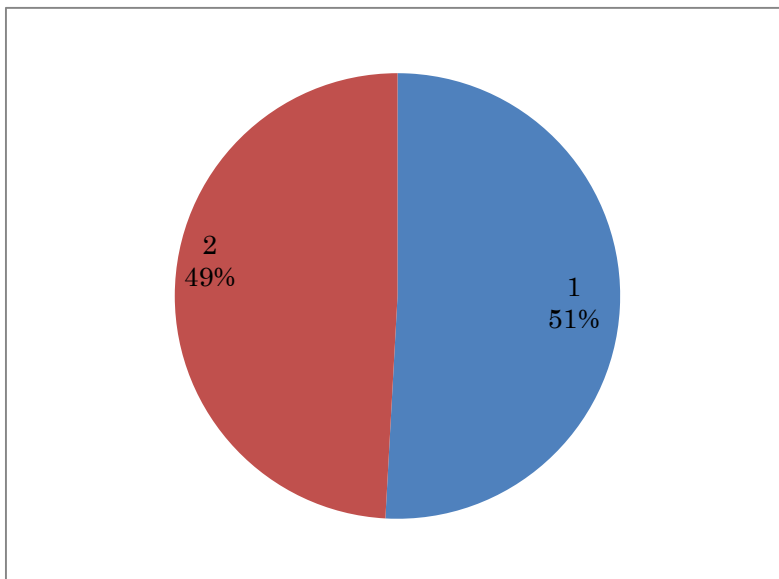
理由【

】

2. やめる必要はない…85人

理由【

】

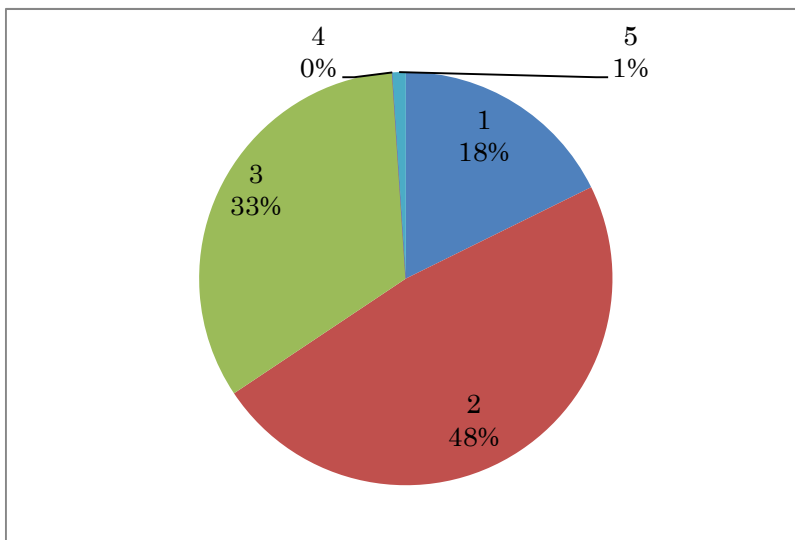


第3 労働時間・休息・休日について

Q14. 現在のひと月あたりの実際の平均労働時間をご記入下さい。
【 】時間

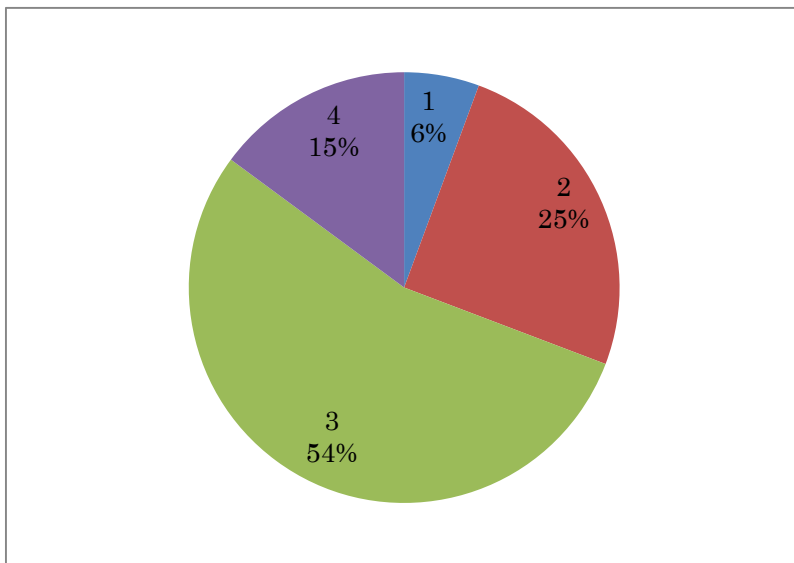
Q15. 現在の労働時間に対して、あなたはどのように感じていますか。

- 1. 非常に長い…34人
- 2. やや長い…92人
- 3. 適当である…64人
- 4. やや短い…0人
- 5. 非常に短い…2人



Q16. 店舗でのシフト勤務時間が6時間を超えた場合に45分以上の休息をとれているか否かについて、伺います。

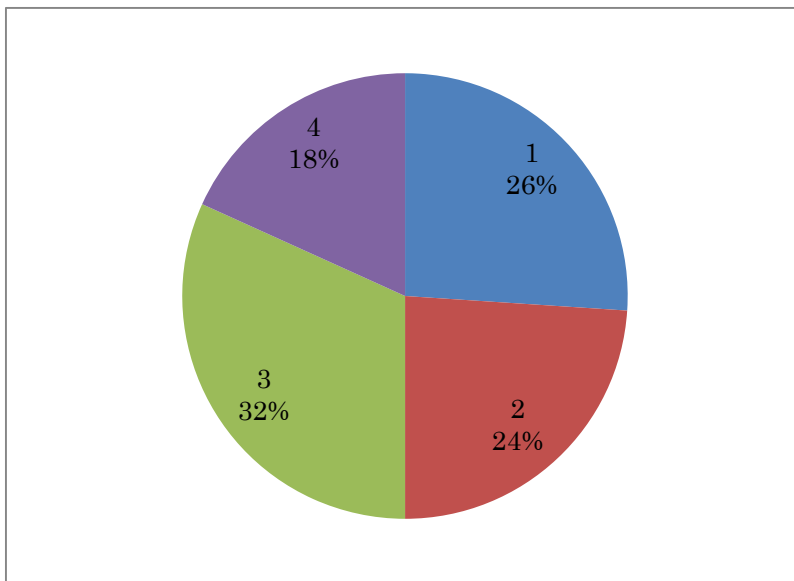
1. 45分以上の休息をほぼ毎回とれている。…11人
2. 45分以上の休息をとれないこともたまある。…49人
3. 45分以上の休息をとれることはほとんど無い。…106人
4. 自分はシフトに入ることはない。…29人



Q17. 現在のひと月あたりの休日の平均日数をご記入下さい。
【 】日

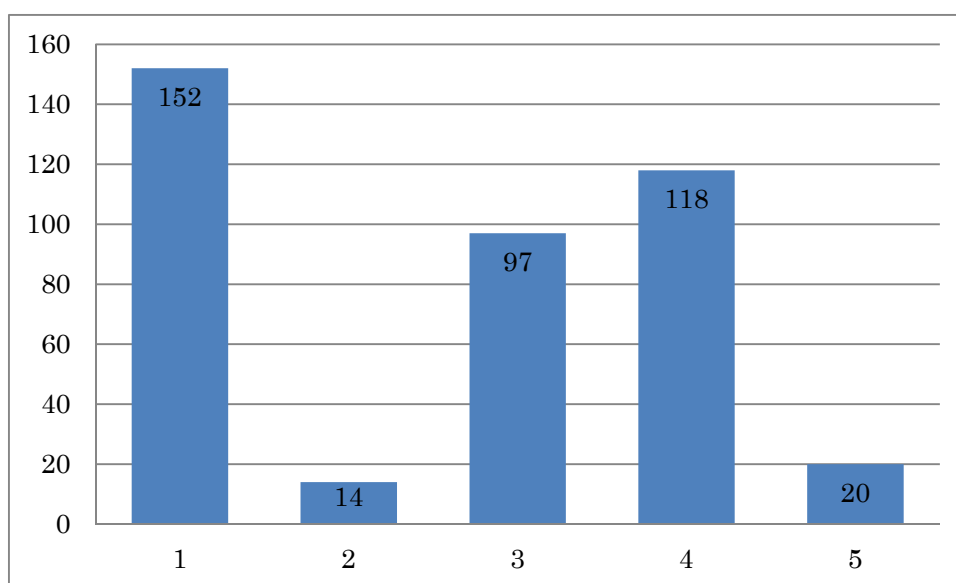
Q18. 上記休日の日数について、あなたはどのように感じていますか。

1. 十分である…50人
2. 十分ではないが特に不満はない…46人
3. やや少ない…61人
4. 非常に少ない…35人



Q19. あなたが現在担当している地域（店舗）における労働時間・休息・休日に関する問題点について、伺います。（複数回答可）

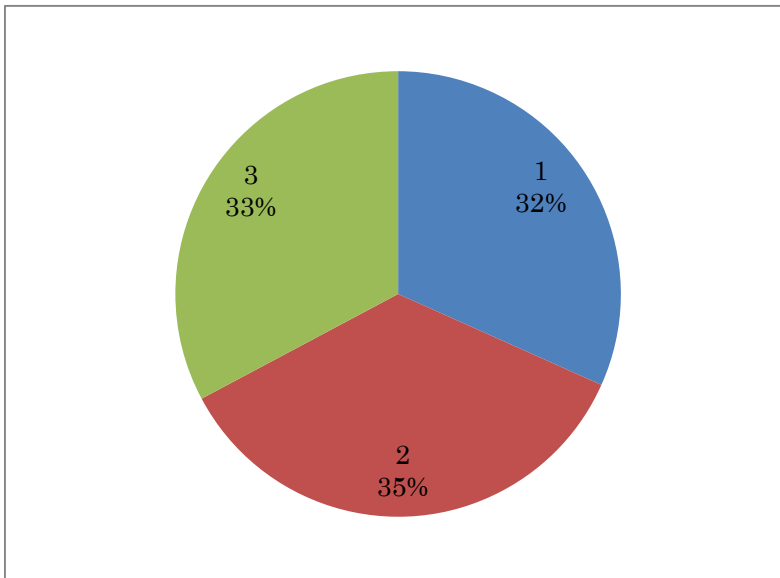
1. 労働時間が長すぎる者がいる…**152人**
2. 満18歳未満の者が深夜労働を行っていることがある…**14人**
3. 休息時間が少なすぎる者がいる…**97人**
4. 休日が少なすぎる者がいる…**118人**
5. その他労働時間・休息・休日について問題点があればご記入下さい。
【 **20人** 】



第4 サービス残業について

Q20. サービス残業について伺います。

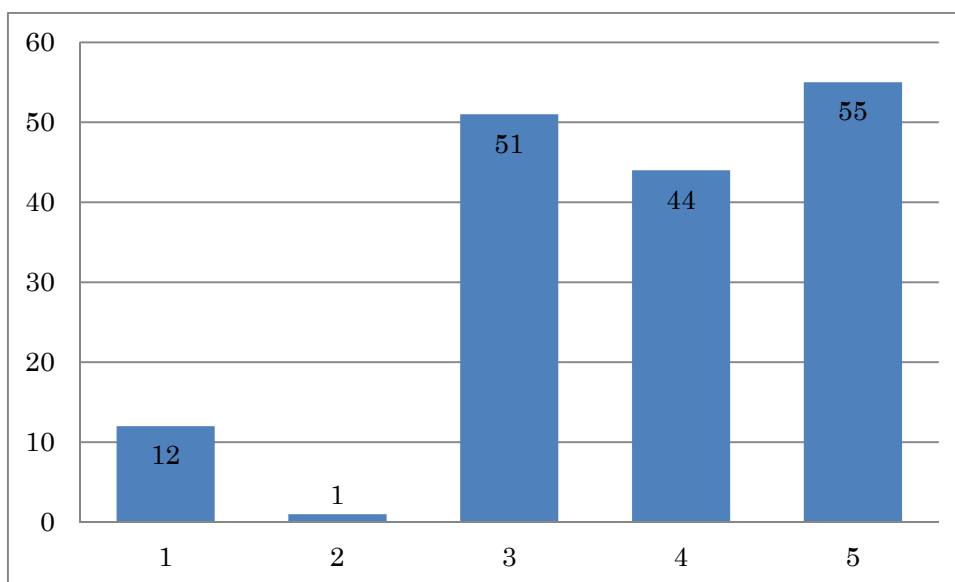
1. サービス残業をすることは、ほとんどない。…58人
2. サービス残業をすることがたまにある。…65人
3. 頻繁にサービス残業をしている。…60人



Q21. Q20で2又は3を選択された方に伺います。実際の労働時間よりも短い労働時間を申告する（サービス残業とする）ことがあるのは、何故でしょうか。（複数回答可）

1. 実際の労働時間どおり申告すると上司から指導・指摘があるから…12人
2. 実際の労働時間どおり申告しても上司に改ざんされるから…1人
3. 実際の労働時間どおりの申告をしづらい雰囲気があるから…51人
4. 単位時間あたりの売上を確保するため…44人
5. その他の理由があればご記入下さい…55人

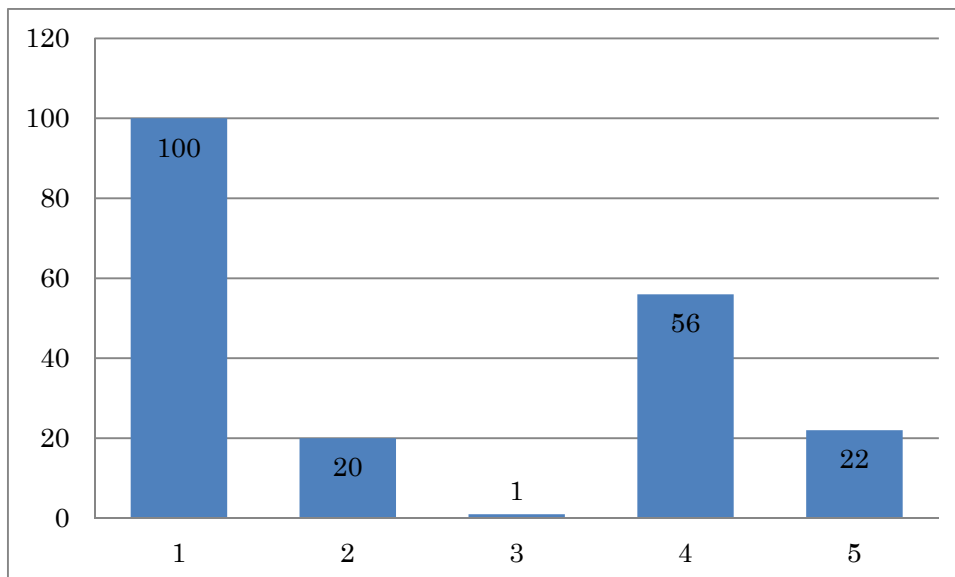
【 】



Q22. あなたが現在担当している地域（店舗）におけるサービス残業の実態について、あてはまるものをご選択下さい。（複数回答可）

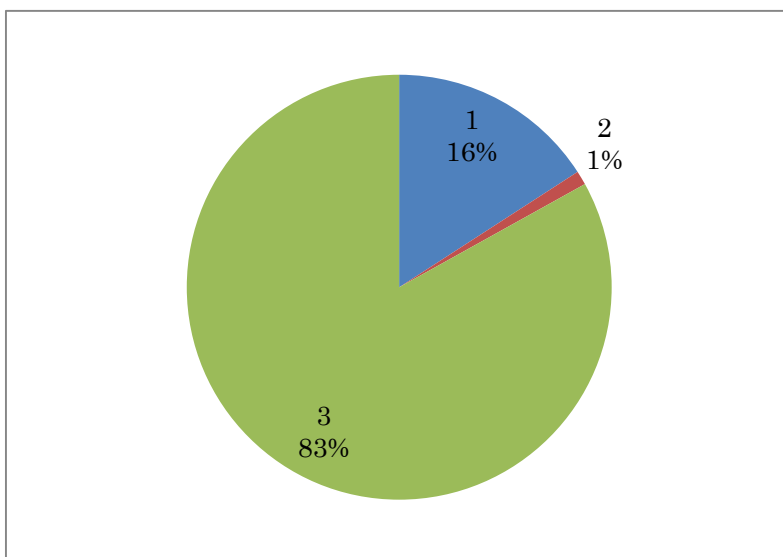
1. 実際の労働時間どおり申告しない者がいる…**100人**
2. 実際の労働時間どおり申告すると上司から指導・指摘されることがある…**20人**
3. 実際の労働時間どおり申告しても上司に改ざんされることがある…**1人**
4. 実際の労働時間どおりの申告をしづらい雰囲気がある…**56人**
5. その他サービス残業や労働時間の管理・申告に関する問題点があればご記入下さい。…**22人**

【



Q23. あなたは社員・クルーからの実際の労働時間どおりの申告に対して、それを変更した、変更させたことがありますか。（複数回答可）

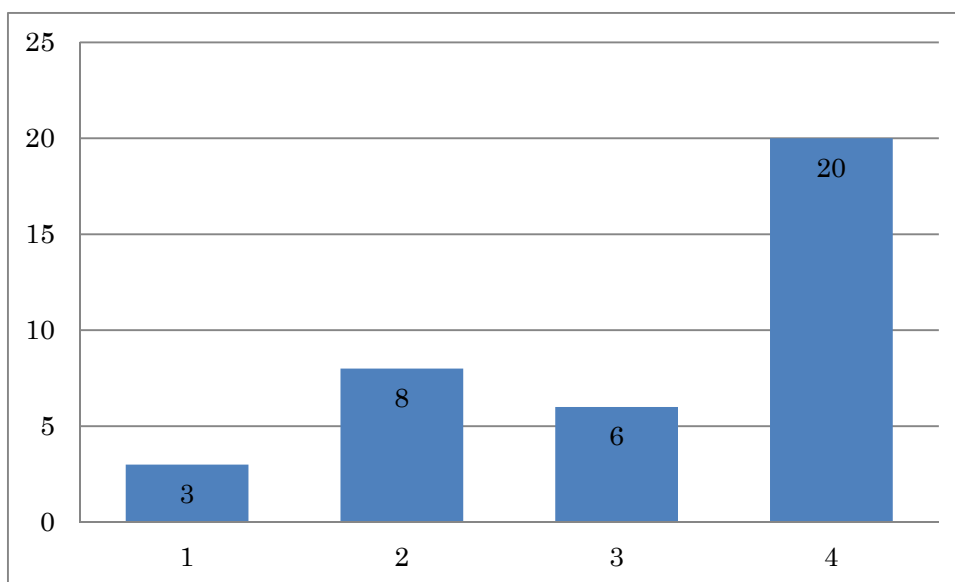
1. 申告時間を減らすよう説得し、了承させたことがある…**30人**
2. 申告時間を改ざんしたことがある…**2人**
3. 申告時間を変更したことはない…**157人**



Q24. Q23で1または2を選択された方に伺います。社員・クルーからの申告時間を変更した理由は何でしょうか。（複数回答可）

1. 実際の労働時間どおり申告すると自分の人事評価に悪影響があるから
…3人
2. 実際の労働時間どおり申告すると自分が上司から指導・叱責されるから
…8人
3. 上司から申告時間を減らすよう指示を受けていたから…6人
4. その他の理由がありましたらご記入下さい…20人

【



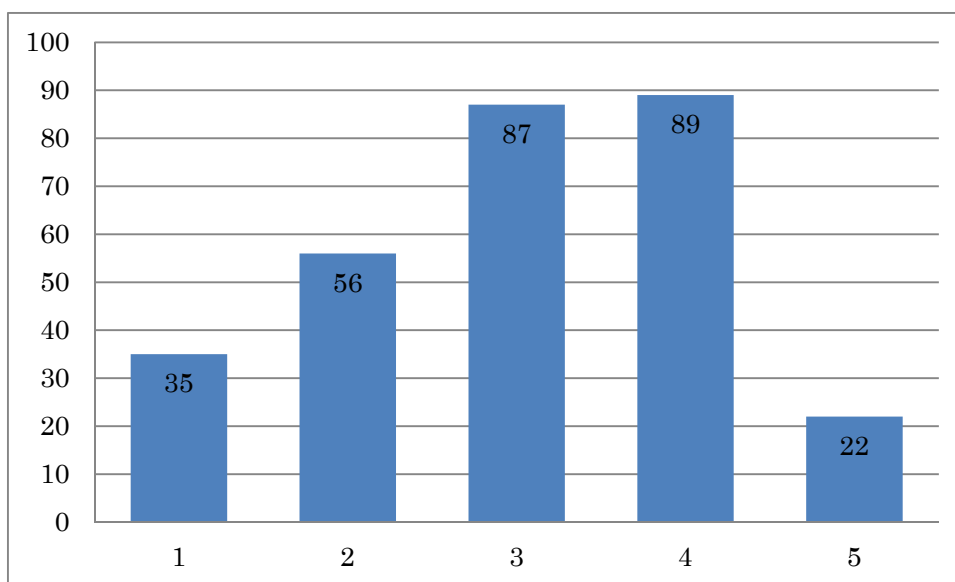
第5 「労時設定」「営業時間」「新規出店」について

Q25. 「労時設定」についてどのように考えていますか。（複数回答可）

- 1. 設定は適正であり、問題はない…35人
- 2. 設定が高すぎる（厳しすぎる）…56人
- 3. エリアや店舗の特性を反映できていない…87人
- 4. 急激に売上が変動した場合等への対応ができていない…89人
- 5. その他のご意見がありましたらご記入下さい…22人

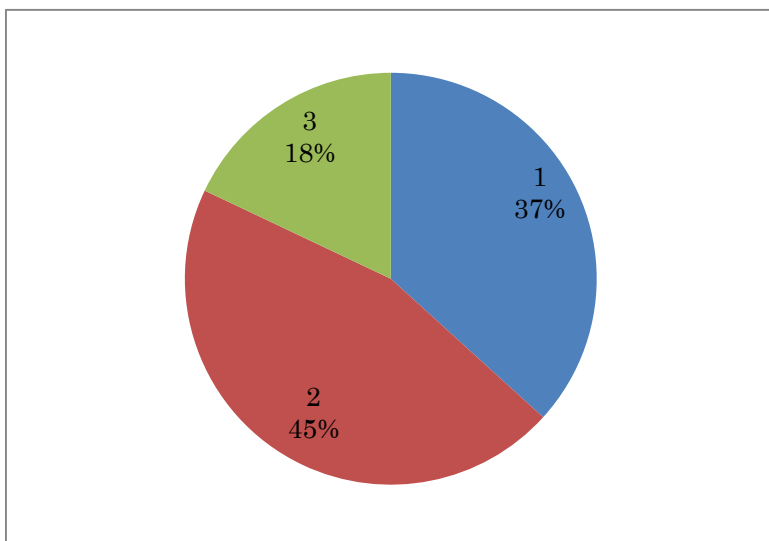
【

】



Q26. あなたの担当地域（店舗）で閉店または営業時間を短縮した方がよいと思う店舗はありますか。（複数回答可）

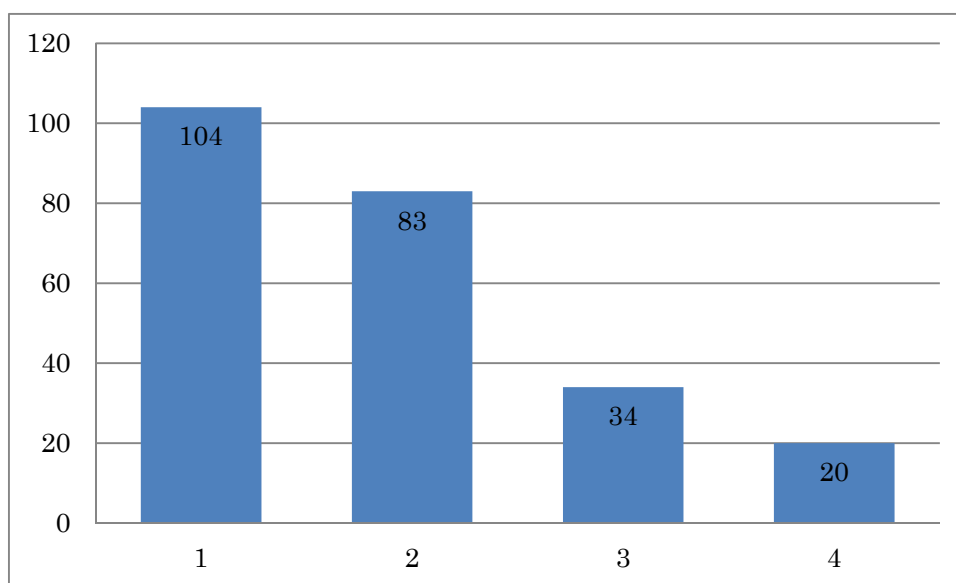
1. 閉店した方がよいと思う店舗がある…**90人**
2. 営業時間帯を短縮した方がよいと思う店舗がある…**111人**
3. そのような店舗はない…**44人**



Q27. Q26で1または2を選択された方にお伺いします。閉店または営業時間を短縮した方がよいと思う理由は何でしょうか。（複数回答可）

1. 営業に見合う売上がないから…104人
2. 人員不足であるから…83人
3. 社員・クルーの安全上の問題があるから…34人
4. その他の理由がありましたらご記入下さい…20人

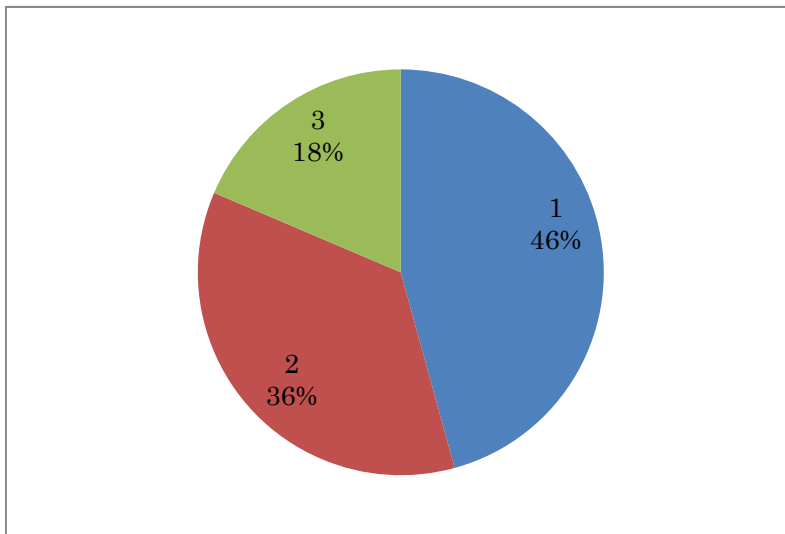
【



Q28. 新規店舗の出店について、どのように考えていますか。（複数回答可）

1. 既存店舗で人員が不足しているのに新規出店を進めているのはおかしい
…91人
2. 会社の成長のためには新規出店を積極的に進めるべきである…71人
3. その他のご意見がありましたらご記入下さい…37人

【



第6 さいごに

Q29. 第三者委員会への要望事項や、あなたが考える「すき家」の労働環境改善のための施策、あなたが見聞きした上司、部下、同僚の労働環境の問題等、ご自由にご記載下さい。

以上で質問は終わりです。ご協力ありがとうございました。

「すき家」の労働環境に関するアンケート調査

【クルー、CAP、As.CF、CF用】

平成 26 年 6 月

【回答方法】

- ・ 該当する選択肢の数字を 1 つ○で囲って下さい。ただし、（複数回答可）と記載された質問は、該当する全ての選択肢の数字を○で囲って下さい。
- ・ 【 】内は文字を記入して下さい。
- ・ 質問は全部で 20 問あります。ただし、Q18 及び Q19 はチーフ（CF）を経験したことがある方への質問ですので、その他の方は回答していただく必要はございません。
- ・ 質問は、特に断りがない限り、平成 25 年 4 月から平成 26 年 5 月までの期間についてお聞きするものです。

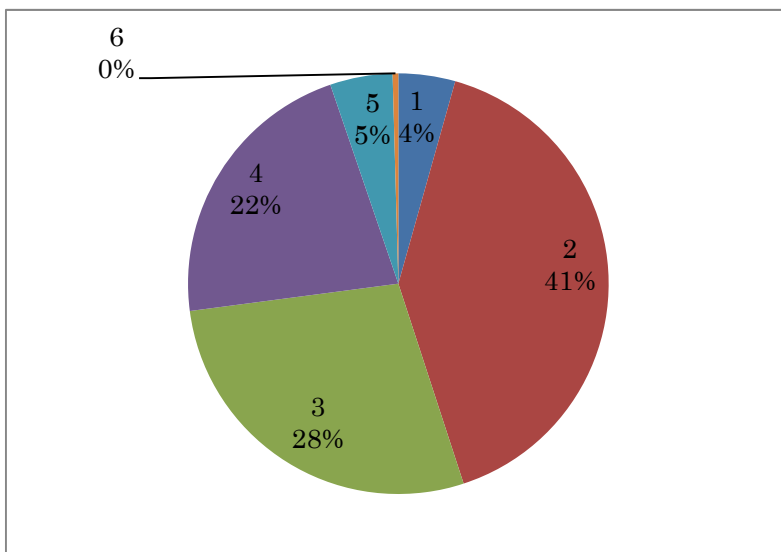
お差し支えない範囲でご記入・ご回答下さい（空欄可）

氏 名	
連 絡 先	電 話 : E-Mail :
連絡の可否	1. 第三者委員会からの連絡をしても構わない 2. 第三者委員会からの連絡は差し支える（嫌だ）

第1 あなたご自身について

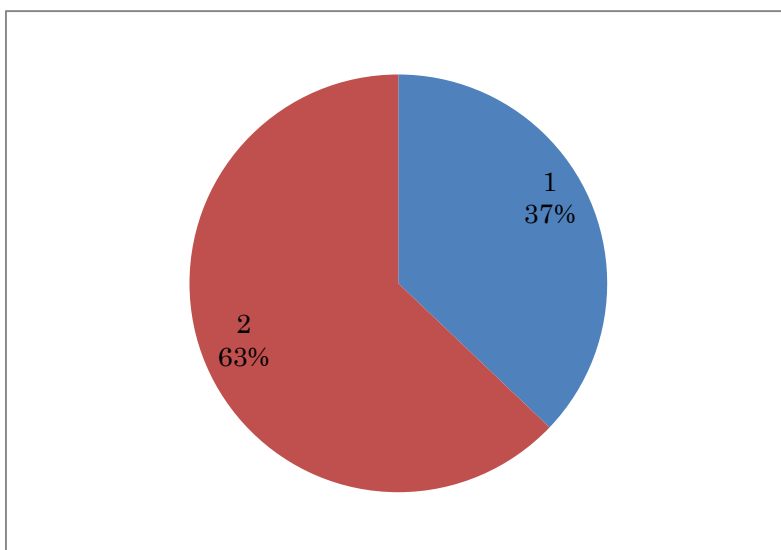
Q1. 現在の年齢について伺います。

- 1. 18歳未満…10人
- 2. 18歳～29歳…93人
- 3. 30歳～39歳…64人
- 4. 40歳～49歳…50人
- 5. 50歳～59歳…11人
- 6. 60歳以上…1人



Q2. 性別について伺います。

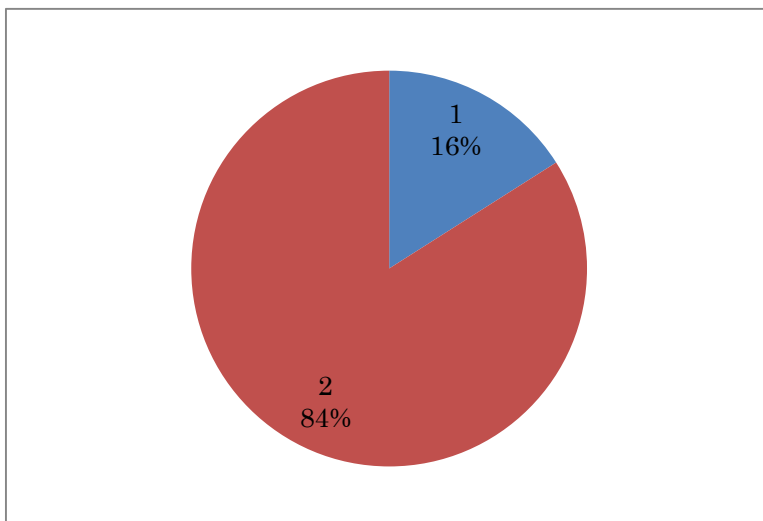
- 1. 男性…85人
- 2. 女性…144人



第2 労働環境全般について

Q6. 調査対象期間（平成25年4月～平成26年5月）において、「すき家」の労働環境に対して不満がありましたか。

1. 不満はなかった…36人 2. 不満があった…189人

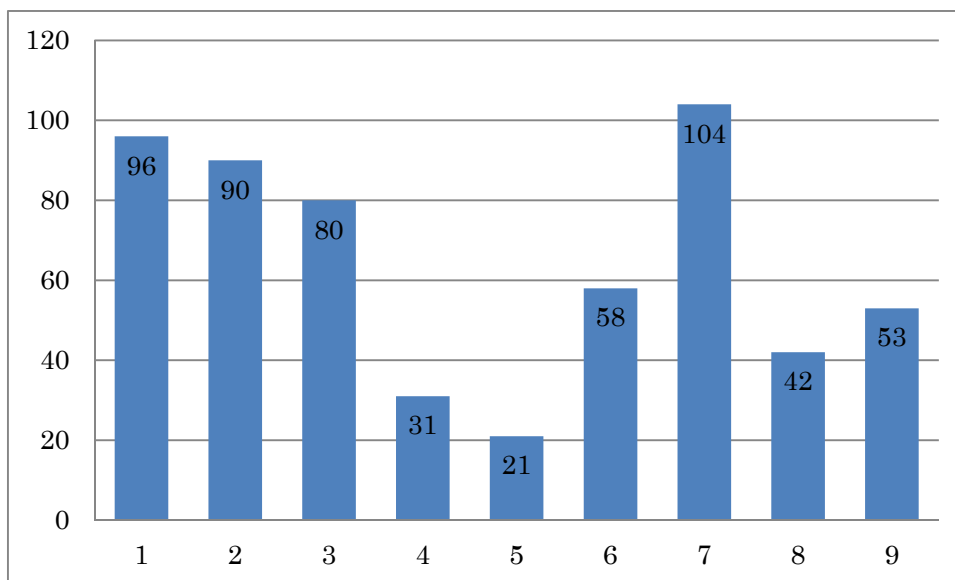


Q7. Q6 で不満があったとお答えになった方に伺います。どのような点が不満でしたか。（複数回答可）

1. 業務内容が過酷であった点が不満である。…96人
2. 「ワンオペ」であった点が不満である。…90人
3. 「アンダーシフト」であった点が不満である。…80人
4. 労働時間が長すぎた点が不満である。…31人
5. 休みがほとんど取れなかった点が不満である。…21人
6. シフトの穴埋めのために無理に勤務させられた点が不満である。…58人
7. サービス残業があった点が不満である。…104人
8. 適切な人事評価がなされなかった点が不満である。…42人
9. その他、不満であった点があればご記入下さい。…53人

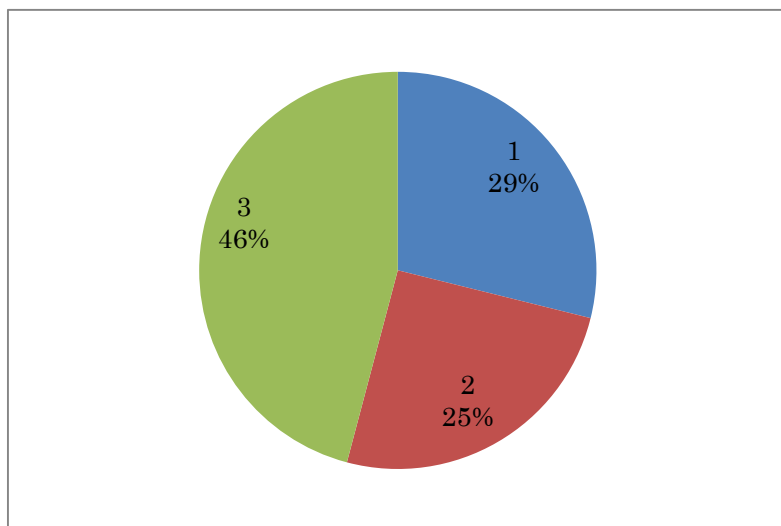
【

】



Q8. Q6 で不満があったとお答えになった方に伺います。「すき家」の労働環境に対して、不満を持った時期はいつですか。（複数回答可）

1. 「牛すき鍋定食」投入前（平成 26 年 2 月 13 日以前）のみ…56 人
2. 「牛すき鍋定食」投入後（平成 26 年 2 月 14 日以後）のみ…49 人
3. 1 と 2 両方…89 人



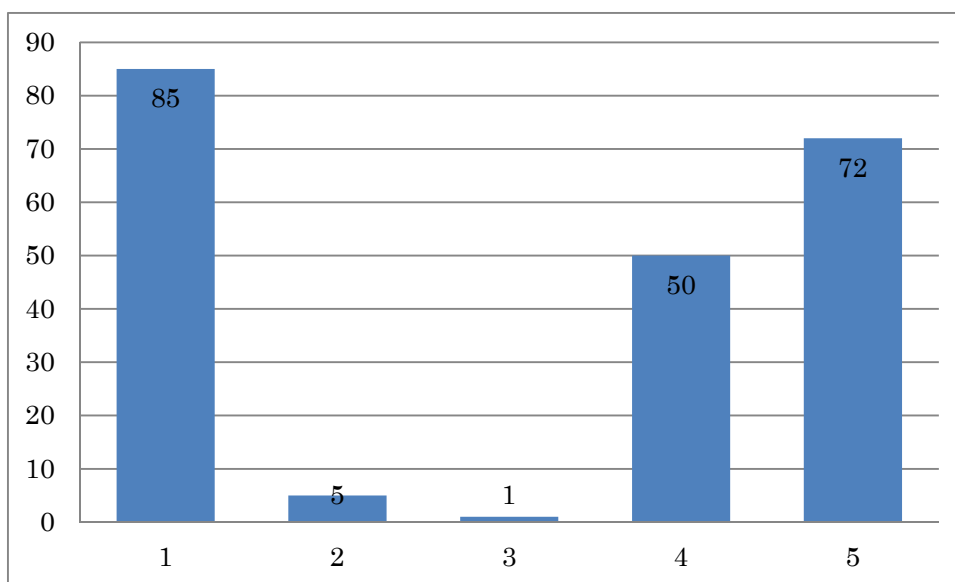
Q9. Q6 で不満があったとお答えになった方に伺います。労働環境に対する不満について誰かに相談しましたか。(複数回答可)

1. 上司 (CAP、CF、AM、ZM 等) ……85 人
2. クルー相談室…5 人
3. 労働組合…1 人
4. その他に相談した相手がいればご記入下さい…50 人

【

5. 誰にも相談しなかった…72 人

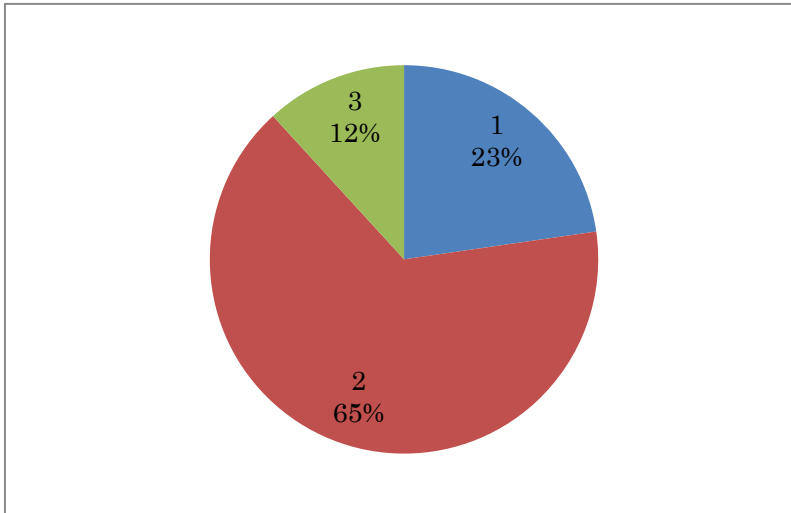
【理由



第3 労働時間・休息・休日について

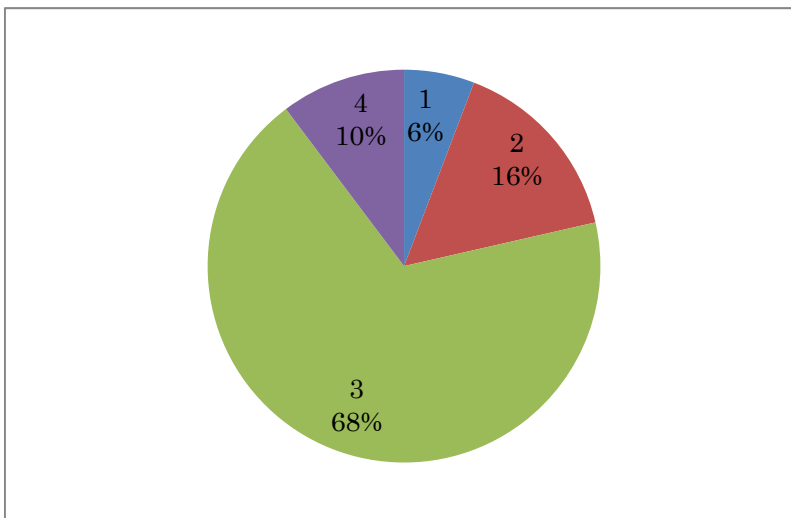
Q12. 現在の労働時間に対して、あなたはどのように感じていますか。

1. 希望時間よりも長い…**52人**
2. 希望時間通りである…**150人**
3. 希望時間よりも短い…**27人**



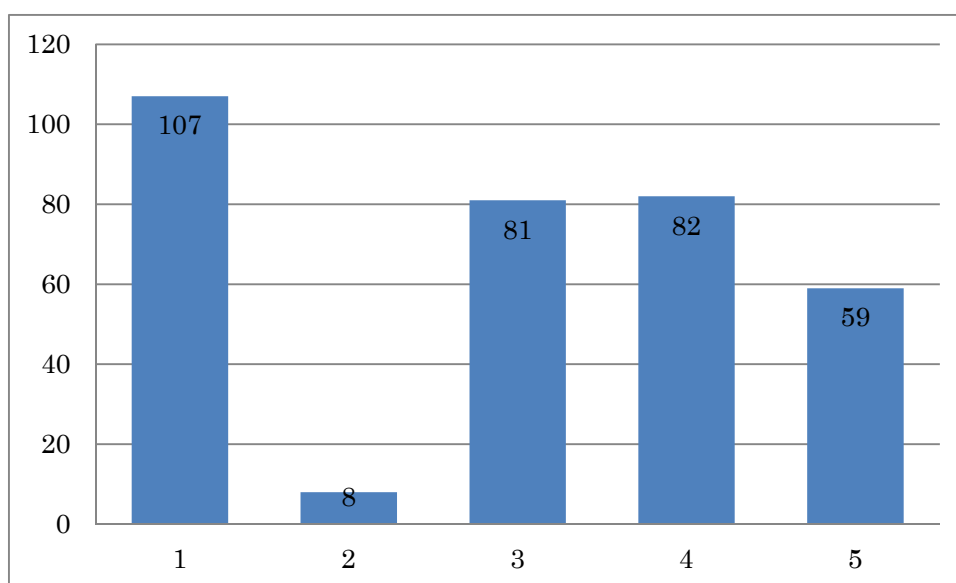
Q13. 勤務時間が6時間を超えた場合に45分以上の休息をとれているか否かについて、伺います。

1. 45分以上の休息をほぼ毎回とれている。…**13人**
2. 45分以上の休息をとれないこともたまにある。…**35人**
3. 45分以上の休息をとれることはほとんど無い。…**153人**
4. 6時間を超えて働いたことがない。…**23人**



Q14. あなたが現在主に勤務している店舗における労働時間・休息・休日に関する問題点について、伺います。（複数回答可）

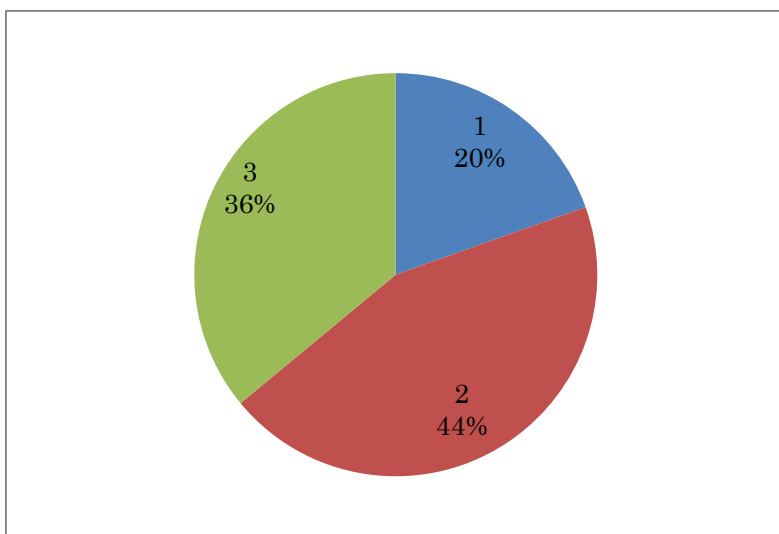
1. 労働時間が長すぎる者がいる…**107人**
2. 満18歳未満の者が深夜労働を行っていることがある…**8人**
3. 休息時間が少なすぎる者がいる…**81人**
4. 休日が少なすぎる者がいる…**82人**
5. その他労働時間・休息・休日について問題点があればご記入下さい。
【 **…59人**】



第4 サービス残業について

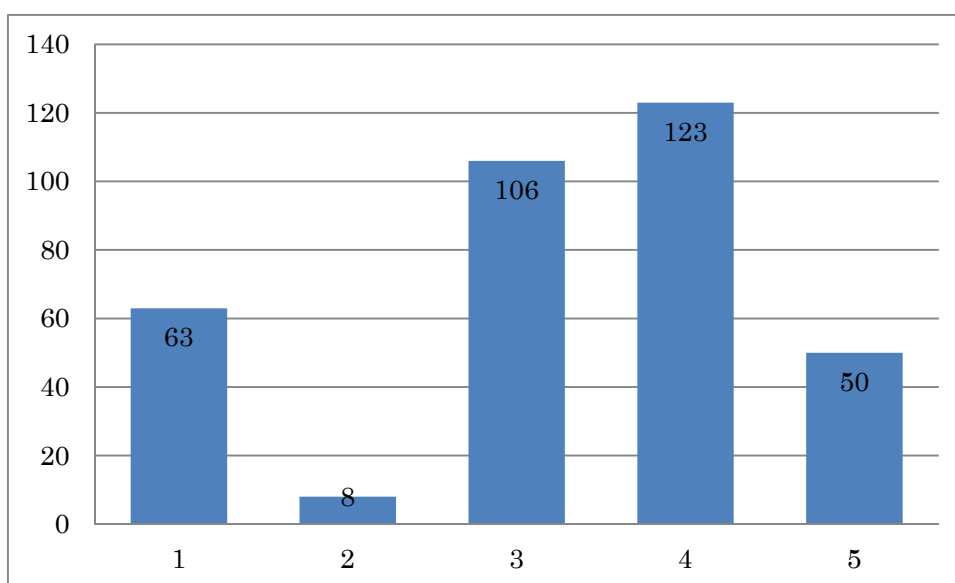
Q15. サービス残業について伺います。

1. サービス残業をすることは、ほとんどない。…44人
2. サービス残業をすることがたまにある。…100人
3. 頻繁にサービス残業をしている。…81人



Q16. 前記質問で2又は3を選択された方に伺います。実際の労働時間よりも短い労働時間を申告する（サービス残業とする）ことがあるのは、何故でしょうか。（複数回答可）

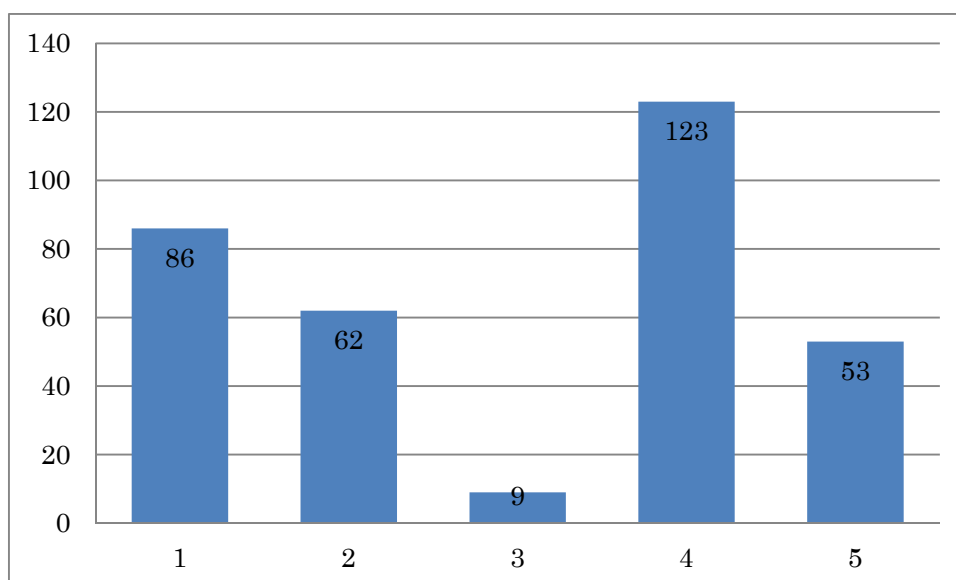
1. 実際の労働時間どおり申告すると上司から指導・指摘があるから…63人
2. 実際の労働時間どおり申告しても上司に改ざんされるから…8人
3. 実際の労働時間どおりの申告をしづらい雰囲気があるから…106人
4. 単位時間あたりの売上を確保するため…123人
5. その他【 】…50人



Q17. あなたが現在主に勤務している店舗におけるサービス残業の実態について、あてはまるものをご選択下さい。（複数回答可）

1. 実際の労働時間どおり申告しない者がいる…**86人**
2. 実際の労働時間どおり申告すると上司から指導・指摘されることがある…**62人**
3. 実際の労働時間どおり申告しても上司に改ざんされることがある…**9人**
4. 実際の労働時間どおりの申告をしづらい雰囲気がある…**123人**
5. その他サービス残業や労働時間の管理・申告に関する問題点があればご記入下さい。…**53人**

【

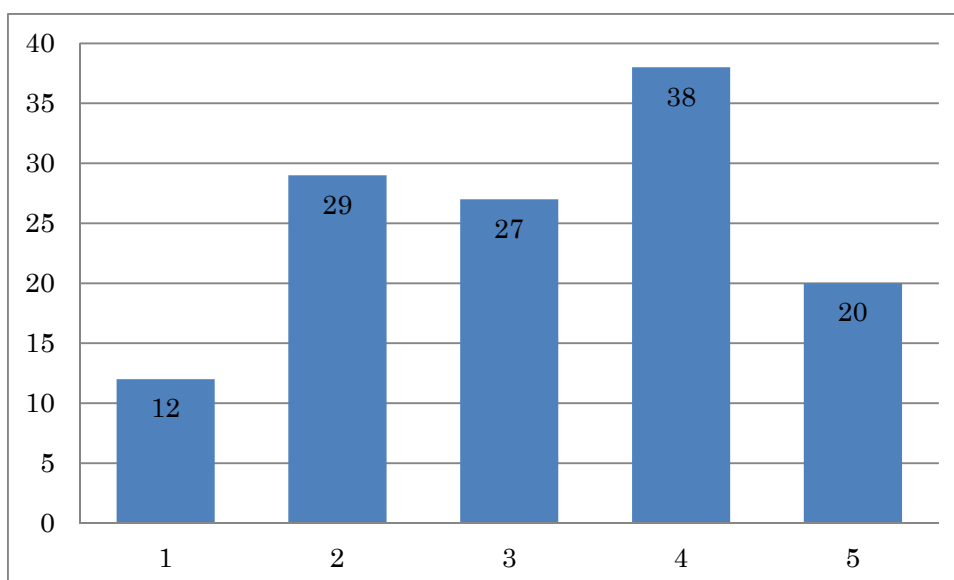


第5 「労時設定」や「適正人数」について

Q18. チーフ（CF）を経験したことがある方に伺います。「労時設定」についてどのように考えていますか。（複数回答可）

1. 設定は適正であり、問題はない…12人
2. 設定が高すぎる（厳しすぎる）…29人
3. エリアや店舗の特性を反映できていない…27人
4. 急激に売上が変動した場合等への対応ができていない…38人
5. その他のご意見がありましたらご記入下さい…20人

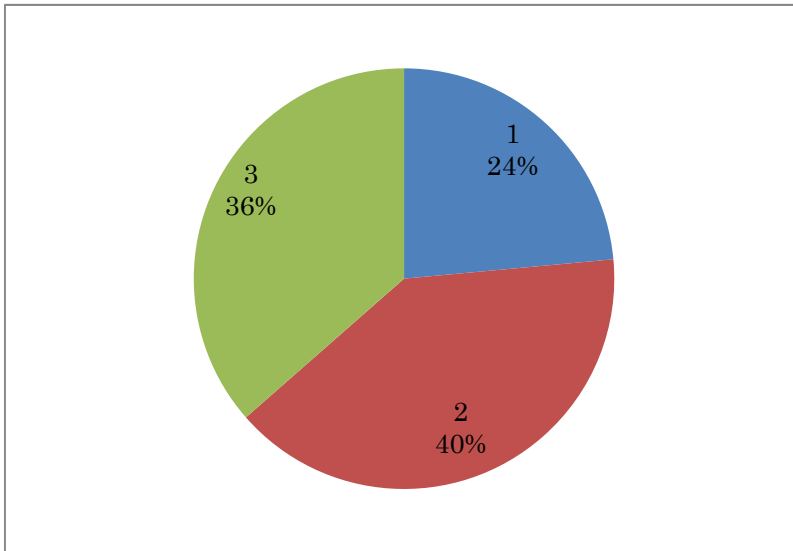
【



Q19. チーフ（CF）を経験したことがある方に伺います。オペレーションが回らない場合、その理由は何だと思えますか。（複数回答可）

1. 「適正人数」ではそもそも回らないから…20人
2. 「適正人数」どおりのシフトが組めないから…34人
3. その他の理由がありましたらご記入下さい…31人

【



第6 さいごに

Q20. 第三者委員会への要望事項や、あなたが考える「すき家」の労働環境改善のための施策、あなたが見聞きした上司、部下、同僚の労働環境の問題等、ご自由にご記載下さい。

以上で質問は終わりです。ご協力ありがとうございました。